

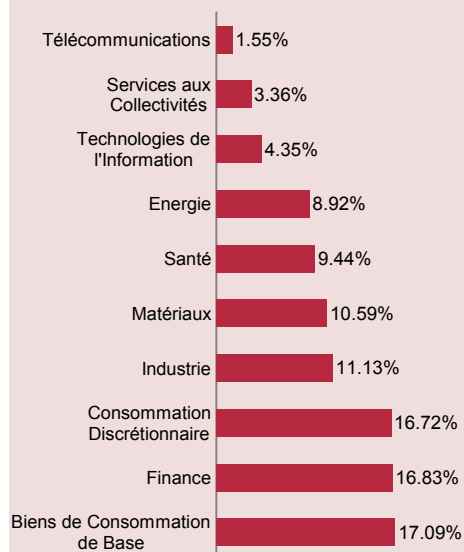
Présentation du fonds

Date de création	14/12/2007
Forme juridique	SICAV de droit luxembourgeois
Indicateur de perf.	Indice C. Emerging Discovery (Eur) *
Encours (au 30/07/2010)	303 millions d'Euros
Devise de cotation	EURO
Affectation des résultats	Capitalisation
Code ISIN	LU0336083810
Code Bloomberg	CAREMDS LX

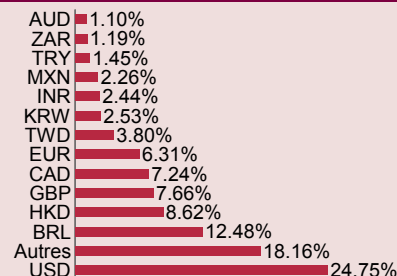


S. Pickard & J. Cvetanovski
Gestion des couvertures : F. Leroux

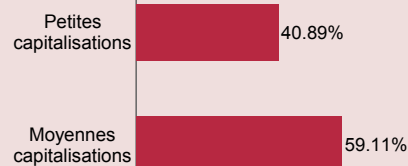
Répartition par secteur



Répartition par devise



Répartition par capitalisation



Titres préférés

Nom	Secteur	Pays	% Actif
JOHN KEELLS HOLDINGS PLC	Industrie	Sri Lanka	2.14%
SEMAFO	Matériaux	Ghana	1.93%
CANACOL ENERGY LTD	Energie	Colombie	1.87%
PARKWAY HOLDINGS	Santé	Singapour	1.85%
EROS INTL	Consommation Discrétionnaire	Inde	1.84%
GRAN TIERRA ENERGY	Energie	Colombie	1.72%
TOP GLOVE CORP	Santé	Malaisie	1.69%
ROSSI RESIDENCIAL	Finance	Brésil	1.67%
TVS MOTOR	Consommation Discrétionnaire	Inde	1.66%
SA SA INTL HOLDINGS	Consommation Discrétionnaire	Chine	1.64%

BULLETIN MENSUEL - Composition du portefeuille

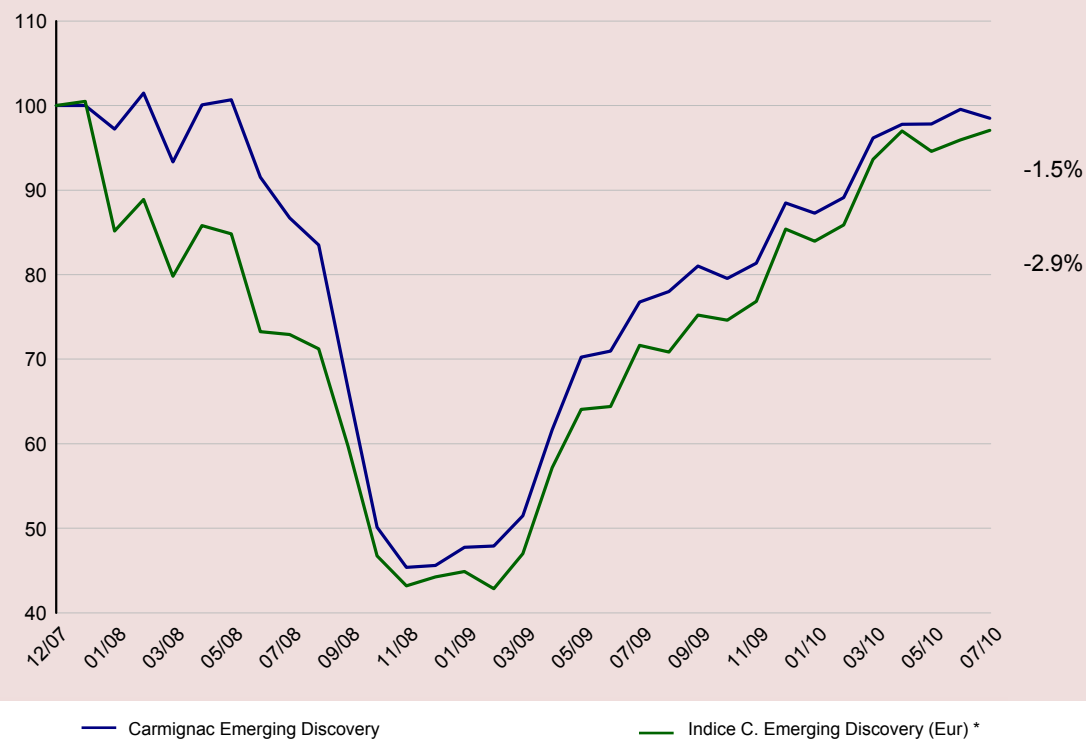
Juillet 2010

Commentaires

Le Fonds affiche une performance de -1,1% contre +1,2% pour son indicateur. Cette sous-performance de Carmignac Emerging Discovery face à son indice s'explique principalement par son positionnement sur les métaux précieux. Avec un repli des mines d'or de -12,43% sur la période, nos valeurs aurifères, telles que Semafo, Petropavlovsk ou bien encore Banro Corporation, ont largement souffert. A noter également quelques déceptions dans les domaines de la consommation (PureCircle, Lock & Lock) et de la santé (China Pharmaceuticals, Top Glove). Néanmoins, notre surpondération sur le secteur de l'énergie nous a été profitable. Le titre colombien Canacol Energy s'avère le plus gros contributeur à la performance du Fonds ce mois-ci. Par ailleurs, les secteurs de l'industrie (John Keells, Thai Airways) et de la finance (Rossi Residencial, Bank Negara Indonesia, Bannrisul) se sont distingués par leur belle progression. Au cours de la période, nous avons notamment initié une position dans la banque turque Asya Katilim Bankasi. Nous avons par ailleurs ajusté notre portefeuille en cédant notre participation dans le conglomérat indonésien Kawasan Jababeka et en allégeant notre participation dans Dachan Food.

Allocation d'actifs	Juillet	Juin	Début d'année
Actions	96.14%	97.91%	96.89%
Asie	50.84%	52.90%	48.47%
Chine	12.39%	12.95%	17.97%
Corée du Sud	2.53%	3.35%	2.56%
Inde	11.70%	11.53%	9.93%
Indonésie	4.01%	4.52%	2.71%
Malaisie	2.89%	3.37%	1.56%
Mongolie	1.09%	1.15%	1.16%
Papouasie Nouvelle Guinée	1.38%	1.45%	1.68%
Philippines	2.00%	2.22%	0.75%
Singapour	3.44%	3.42%	1.70%
Sri Lanka	2.14%	1.95%	1.47%
Taiwan	3.80%	3.78%	2.62%
Thaïlande	3.48%	3.21%	4.37%
Amérique latine	22.58%	21.95%	23.82%
Argentine	1.90%	1.46%	0.98%
Brésil	12.48%	12.74%	13.49%
Chili	1.40%	1.33%	2.91%
Colombie	4.20%	3.65%	1.78%
Mexique	2.26%	2.42%	4.66%
Trinité-Et-Tobago	0.33%	0.34%	0.00%
Europe de l'est	8.58%	8.95%	10.79%
Albanie	0.92%	0.93%	1.80%
Kazakhstan	1.11%	1.20%	2.75%
Pologne	2.73%	2.68%	0.00%
Russie	3.00%	3.34%	5.03%
Slovénie	0.82%	0.80%	1.21%
Afrique	5.65%	7.37%	6.85%
Afrique du sud	2.03%	2.33%	3.11%
Congo	0.64%	1.57%	0.00%
Ghana	1.93%	2.34%	0.00%
Lesotho	0.00%	0.00%	1.33%
Mozambique	0.93%	0.95%	0.00%
Namibie	0.00%	0.00%	1.17%
Sénégal	0.00%	0.00%	1.24%
Tunisie	0.13%	0.19%	0.00%
Moyen-Orient	8.49%	6.74%	6.96%
Arabie Saoudite	2.35%	1.42%	0.00%
Turquie	1.45%	0.00%	0.00%
Emirats Arabes Unis	0.13%	0.67%	2.60%
Israël	1.19%	1.24%	1.82%
Liban	0.00%	0.00%	0.88%
Qatar	3.37%	3.41%	1.66%
Trésorerie & Divers	3.86%	2.09%	3.11%
	100.00%	100.00%	100.00%

Evolution du fonds depuis sa création



Performances annuelles (%)

Année	Carmignac Emerging Discovery	Indice C. Emerging Discovery (Eur) *
2009	93.97	92.93
2008	-54.38	-55.95

Statistiques (%)

	1 an
Volatilité du fonds	11.62
Volatilité du benchmark	14.80
Ratio de sharpe	2.40
Bêta	0.73
Alpha	0.23

Performances cumulées (%)

	Début d'année	1 mois	3 mois	6 mois	1 an	Depuis création
CARMIGNAC Emerging Discovery	11.31	-1.07	0.73	12.87	28.31	-1.50
Indice C. Emerging Discovery (Eur) *	13.69	1.19	0.08	15.61	35.53	-2.91
Moyenne de la catégorie **	11.54	1.63	-0.40	14.00	29.93	-7.95
Classement (quartile)	2	4	1	3	3	1

* 50 % MSCI Emerg. Market SmallCaps (Eur) + 50 % MSCI Emerg. Market MidCaps (Eur)** Actions Marchés Emergents, Source Morningstar

Les performances passées ne préjugent pas des performances futures et ne sont pas constantes dans le temps.