

CARMIGNAC PORTFOLIO EMERGING PATRIMOINE F USD ACC HDG

COMPARTIMENTO DE SICAV DE DERECHO LUXEMBURGUÉS

Duración mínima
recomendada de
la inversión:

5 AÑOS

MENOR RIESGO MAYOR RIESGO
1 2 3* 4 5 6 7

LU0992632025

Informe mensual - 29/11/2024

OBJETIVO DE INVERSIÓN

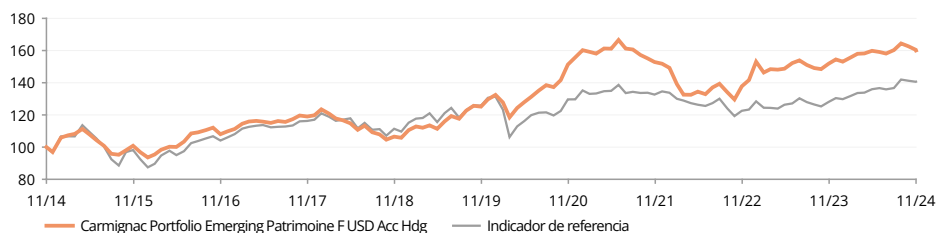
Fondo multiactivo flexible centrado en los mercados emergentes que combina tres motores de rentabilidad: renta variable, renta fija y divisas del universo emergente. Gracias a su capacidad de ajustar la exposición neta a renta variable hasta el 50 % y a su duración modificada [de -4 a +10], el Fondo busca beneficiarse de los repuntes del mercado, al tiempo que limita las caídas. El Fondo adopta un enfoque sostenible y responsable, priorizando aquellos países y empresas que ofrecen soluciones a desafíos medioambientales y sociales teniendo en cuenta los criterios ESG de forma sistemática. El Fondo tiene por objetivo batir a su índice de referencia durante un horizonte de inversión recomendado de cinco años.

Puede leer el análisis de los Gestores de Fondos en la página 3

RENTABILIDAD

Las rentabilidades históricas no garantizan rentabilidades futuras. La rentabilidad es neta de comisiones (excluyendo las eventuales comisiones de entrada aplicadas por el distribuidor)

EVOLUCIÓN DEL FONDO Y DEL INDICADOR DESDE 10 AÑOS (Base 100 - Neta de comisiones)



RENTABILIDAD ACUMULADA Y ANUALIZADA (a 29/11/2024 - Neta de comisiones)

	Rentabilidades acumuladas (%)				Rentabilidades anualizadas (%)		
	1 año	3 años	5 años	10 años	3 años	5 años	10 años
F USD Acc Hdg	5.26	4.93	28.34	60.08	1.62	5.11	4.81
Indicador de referencia	9.42	5.63	12.49	40.66	1.84	2.38	3.47

RENTABILIDADES ANUALES (%) (Neta de comisiones)

	2023	2022	2021	2020	2019	2018	2017	2016	2015	2014
F USD Acc Hdg	9.85	-7.34	-4.02	22.62	21.95	-11.56	9.89	11.67	0.11	5.81
Indicador de referencia	6.65	-8.39	1.61	1.51	18.23	-5.84	10.58	13.97	-5.09	9.38

ESTADÍSTICAS (%)

	3 años	5 años	10 años
Volatilidad del fondo	9.9	10.6	10.0
Volatilidad del indicador	7.6	10.2	11.4
Ratio de Sharpe	-0.1	0.4	0.4
Beta	1.0	0.9	0.7
Alfa	-0.0	0.1	0.0
Tracking error	3.6	6.1	6.1

VAR

VaR de fondo	4.7%
VaR del índice	4.1%

Cálculo : Semanal



X. Hovasse



A. Adjriou

CIFRAS CLAVE

Tasa de inversión Renta Variable	36.8%
Exposición neta a renta variable	24.4%
Sensibilidad	5.3
Yield to Maturity ⁽¹⁾	7.2%
Rating Medio	BBB-
Número de emisores de acciones	31
Número de emisores de bonos	47
Número de bonos	67
Active Share	90.7%

(1) Calculado a nivel de la cartera de obligaciones.

FONDO

Clasificación SFDR: Artículo 8
Domicilio: Luxemburgo
Tipo de fondo: UCITS
Forma jurídica: SICAV
Nombre de la sicav: Carmignac Portfolio
Cierre del ejercicio fiscal: 31/12
Suscripción/reembolso: Día hábil
Hora límite para el procesamiento de la orden: antes de las 18:00 h. (CET/CEST)
Fecha de lanzamiento del Fondo: 31/03/2011
Fund AUM: 332M€ / 351M\$ ⁽²⁾
Moneda de Fondo: EUR

CLASE DE ACCIONES

Política de dividendos: Capitalización
Fecha del primer VL: 15/11/2013
Divisa de cotización: USD
Activos de esta clase: 0.26M\$
VL: 170.36\$

GESTOR DEL FONDO

Xavier Hovasse desde 25/02/2015
 Abdelak Adjriou desde 11/08/2023

INDICADOR DE REFERENCIA⁽³⁾

40% MSCI EM NR index + 40% JPM GBI-EM Global Diversified Composite index + 20% €STR capitalizado index. Reponderato trimestralmente.

OTRAS CARACTERÍSTICAS ESG

% Mínimo de alineación taxonomía 0%
 % Mínimo inversiones sostenibles 10%
 Principal Impacto Adverso considerado Si

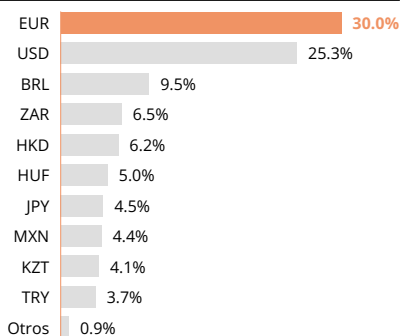
ASIGNACIÓN DE ACTIVOS

Renta variable	36.8%
Países emergentes	36.8%
América Latina	6.5%
Asia	29.9%
Europa del Este	0.4%
Renta fija	59.5%
Deuda Soberana de países desarrollados	0.5%
Títulos de deuda Soberana de países emergentes	45.3%
Deuda corporativa de países desarrollados	1.1%
Deuda corporativa de países emergentes	12.5%
Efectivo, operaciones de tesorería y operaciones sobre derivados	3.7%

DIEZ POSICIONES PRINCIPALES (RENDA VARIABLE Y RENDA FIJA)

Nombre	País	Sector / Clasificación	%
TAIWAN SEMICONDUCTOR MANUFACTURING CO LTD	Taiwán	Tecnología de la Información	7.0%
POLAND 2.00% 25/08/2036	Polonia	Investment grade	5.8%
SOUTH AFRICA 8.50% 31/01/2037	Sudáfrica	High Yield	4.3%
CENTRAIS ELETRICAS BRASILEIRAS SA	Brasil	Utilities	3.8%
SAMSUNG ELECTRONICS CO LTD	Corea del Sur	Tecnología de la Información	3.6%
CZECH REPUBLIC 1.95% 30/07/2037	República Checa	Investment grade	3.3%
INDONESIA 7.00% 15/02/2033	Indonesia	Investment grade	3.2%
PETROLEOS MEXICANOS 4.75% 26/02/2029	México	High Yield	2.9%
IVORY COAST 6.88% 17/10/2040	Costa de Marfil	High Yield	2.7%
SOUTH AFRICA 8.00% 31/01/2030	Sudáfrica	High Yield	2.1%
Total			38.7%

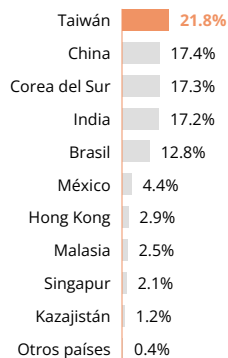
EXPOSICIÓN NETA POR DIVISA DEL FONDO



Exposición a divisas en función del mercado nacional de la empresa extranjera.

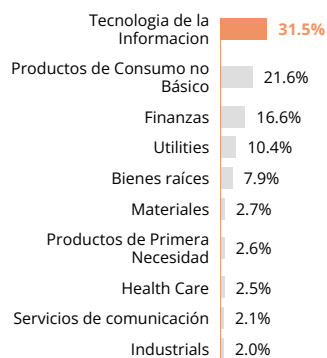
RENDA VARIABLE

DESGLOSE POR ZONAS GEOGRAFICAS



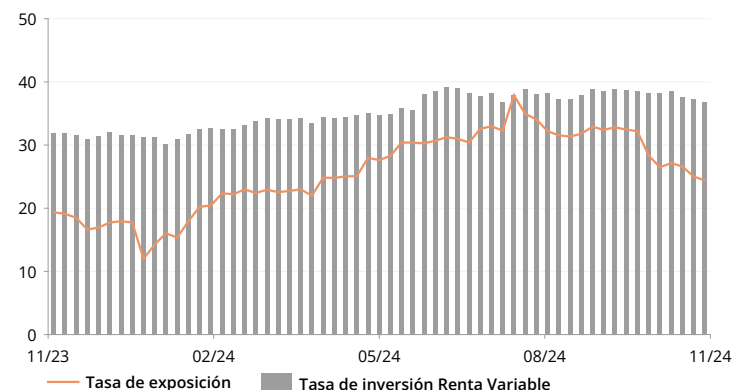
Pesos reajustados

DESGLOSE POR SECTOR



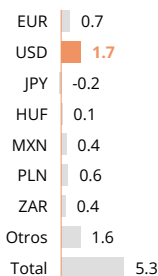
Pesos reajustados

EVOLUCIÓN DE LA EXPOSICIÓN NETA RENDA VARIABLE DESDE 1 AÑO (% ACTIVOS) ⁽¹⁾

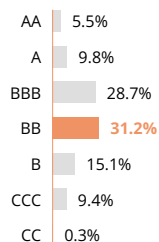


RENDA FIJA

DURACIÓN MODIFICADA POR CURVA DE RENTABILIDAD (EN PB)

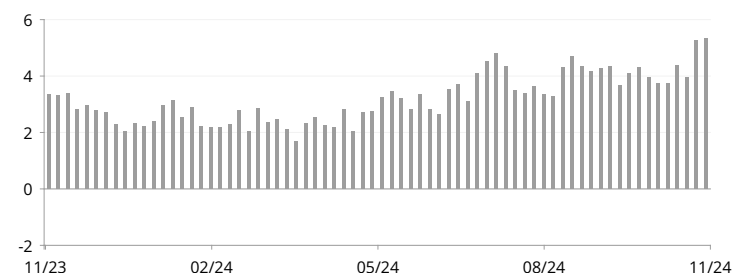


DESGLOSE POR RATING



Pesos reajustados

EVOLUCIÓN DE LA SENSIBILIDAD DESDE 1 AÑO



(1) Tasa de exposición a la renta variable = tasa de inversión en renta variable + exposición a derivados de renta variable

COMUNICACIÓN PUBLICITARIA

Consulte el KID/folleto antes de tomar una decisión final de inversión. Para más información, visite www.carmignac.com

ANÁLISIS DE LOS GESTORES DE FONDOS



ENTORNO DE MERCADO

- Durante el mes de noviembre, los mercados tomaron nota del nuevo presidente de Estados Unidos, Donald Trump, con una victoria aplastante del partido republicano que trajo un viento de volatilidad a las bolsas y arrastró a los activos emergentes a terreno negativo.
- A pesar de un entorno de fuerte crecimiento y resurgimiento de la inflación, los rendimientos cayeron este mes a ambos lados del Atlántico, al igual que el 10 años estadounidense (-12 pb) y el 10 años alemán (-30 pb), sobre todo tras la elección de Scott Bessent como futuro secretario del Tesoro estadounidense.
- En cuanto a los bancos centrales, podemos señalar una segunda bajada de tipos en Estados Unidos de -25 pb, a pesar del estancamiento de la inflación en el +2,6% interanual y el +3,3% en el componente subyacente de los índices de precios al consumo.
- En este contexto, los activos de los mercados emergentes evolucionaron de forma mixta: la renta variable y la deuda local (en divisa local) de los mercados emergentes retrocedieron, mientras que la renta fija externa (en divisa fuerte) de los mercados emergentes se comportó bien.
- Durante el mes, los mercados latinoamericanos se mostraron especialmente débiles, penalizados por la debilidad de los activos brasileños tras los anuncios presupuestarios que decepcionaron a los inversores, con un recorte del gasto de 70.000 millones de BRL en los próximos dos años (0,3% del PIB anual), frente a los 40.000-70.000 millones de BRL de pérdida de ingresos fiscales por exenciones del impuesto sobre la renta.
- En el frente de divisas, el dólar estadounidense siguió fortaleciéndose tras la victoria de Trump en las elecciones estadounidenses, lastrando las divisas de los mercados emergentes.

COMENTARIO DE RENDIMIENTO

- En este contexto, el Fondo registró un resultado negativo, inferior al de su indicador de referencia.
- En un contexto de relajación general de los tipos de interés, el Fondo se benefició del buen comportamiento de sus inversiones en renta fija, pero se resintió de sus inversiones en renta variable.
- En cuanto a los tipos de interés, nuestras posiciones en deuda estadounidense y nuestra exposición a cierta deuda de mercados emergentes, como Sudáfrica, México y Polonia, tuvieron un impacto positivo.
- En cuanto al crédito, nuestra selección de deuda externa de mercados emergentes, en particular Argentina y Egipto, tuvo un impacto positivo, ligeramente compensado por nuestras medidas de protección destinadas a reducir nuestra exposición a este mercado.
- En cuanto a la renta variable, sufrimos la debilidad de nuestros valores brasileños y chinos.
- Por último, en el ámbito de las Divisas, nos beneficiamos de nuestra exposición al dólar estadounidense, que reforzamos durante el periodo, mientras que nuestra posición en el real brasileño y la rupia indonesia tuvo un impacto negativo.



PERSPECTIVAS Y ESTRATEGIA DE INVERSIÓN

- En un contexto de aterrizaje suave, con la economía estadounidense resistiendo y la inflación continuando su descenso gradual, es probable que los bancos centrales mantengan sus políticas acomodaticias. Seguimos siendo constructivos con respecto a los mercados emergentes y mantenemos un nivel moderado de duración modificada, en torno a 5 al final del periodo.
- Por otro lado, creemos que las políticas de D. Trump podrían ser una fuente de volatilidad para los mercados emergentes. Por ello, hemos reducido el riesgo global de la cartera, disminuyendo nuestra asignación a determinadas Divisas EM y deuda local, y reduciendo nuestra exposición a la renta variable.
- Por el lado de la renta fija, nos estamos concentrando en la deuda de países en los que los bancos centrales van a la zaga del ciclo, como México, Polonia e Indonesia. Además, tras la elección de D. Trump, hemos aumentado nuestra exposición a los bonos estadounidenses vinculados a la inflación.
- En cuanto a la deuda externa de ME, seguimos favoreciendo las situaciones especiales de países cuyas economías están en proceso de reestructuración o de mejora significativa (Costa de Marfil) y de aquellos que consideramos menos vulnerables a la volatilidad vinculada a las elecciones estadounidenses, como Argentina.
- En cuanto al crédito, mantenemos nuestro sesgo positivo, aunque prudente, debido a las elevadas valoraciones, y mantenemos un nivel sustancial de cobertura en Itraxx Xover para proteger la cartera del riesgo de ampliación de los diferenciales.
- En cuanto a la renta variable, también mantenemos un posicionamiento general prudente, con una asignación moderada a China y una exposición equilibrada, combinando valores de calidad de gran visibilidad (Asian Tech, India) con empresas en mercados menos atractivos pero con valoraciones atractivas. Durante el periodo, aumentamos nuestra exposición a la India, participando en la OPV de Swiggy, la principal empresa india de reparto de comida por Internet.
- Por último, en lo que respecta a las divisas, aumentamos nuestra exposición al dólar estadounidense tras la elección de D. Trump, y mantenemos una exposición limitada a las divisas de mercados emergentes. No obstante, estamos diversificando nuestra exposición a divisas de bancos centrales como el real brasileño con un elevado carry, como el real brasileño, el rand sudafricano y el forint húngaro.



COMUNICACIÓN PUBLICITARIA

Consulte el KID/folleto antes de tomar una decisión final de inversión. Para más información, visite www.carmignac.com

RESUMEN ESG DE LA CARTERA

Este producto financiero es conforme al artículo 8 del Reglamento sobre la divulgación de información relativa a la sostenibilidad en el sector de los servicios financieros (en inglés, SFDR). Los elementos vinculantes de la estrategia de inversión utilizados a fin de seleccionar las inversiones para lograr cada una de las características medioambientales o sociales que promueve este producto financiero son:

- Un mínimo del 10% de los activos netos del Subfondo se invierten en inversiones sostenibles alineadas positivamente con los Objetivos de Desarrollo Sostenible de las Naciones Unidas;
- El nivel mínimo de inversiones sostenibles con objetivos medioambientales y sociales es del 1% y del 3%, respectivamente, del patrimonio neto del Subfondo;
- El universo de inversión de renta variable y deuda corporativa se reduce activamente en un 20% como mínimo;
- El análisis ASG se aplica al menos al 90% de los emisores.

COBERTURA ESG DE LA CARTERA

Número de emisores en cartera	78
Número de emisores calificados	77
Tasa de cobertura	98.7%

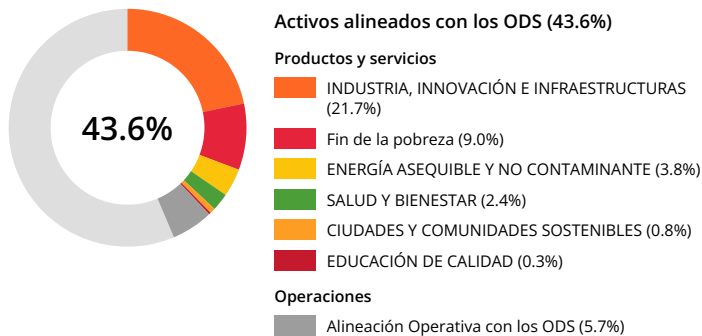
Fuente: Carmignac

PUNTUACIÓN ESG

Carmignac Portfolio Emerging Patrimoine F USD Acc Hdg	A
Indicador de referencia*	A

Fuente: MSCI ESG

ALINEACIÓN CON LOS OBJETIVOS DE DESARROLLO SOSTENIBLE DE LA ONU (ACTIVOS NETOS)



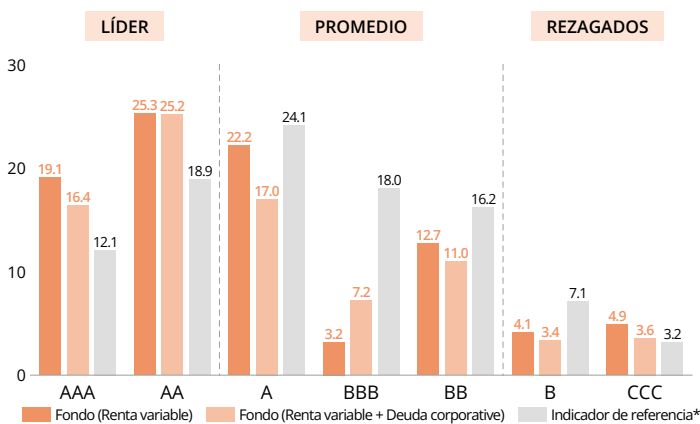
Objetivos de Desarrollo Sostenible (ODS)

La alineación con los ODS se define para cada inversión mediante el cumplimiento de al menos uno de los tres umbrales siguientes.

1. La empresa obtiene al menos el 50 % de sus ingresos de bienes y servicios relacionados con uno de los siguientes nueve ODS: (1) No a la pobreza, (2) No al hambre, (3) Buena salud y bienestar, (4) Educación de calidad, (6) Agua limpia, (7) Energía asequible y limpia, (9) Industria, innovación e infraestructura, (11) Ciudades y comunidades sostenibles, (12) Consumo y producción responsables.
2. La empresa invierte al menos el 30% de sus gastos de capital en actividades empresariales relacionadas con uno de los nueve ODS mencionados.
3. La empresa alcanza el estado de alineación operativa para al menos tres de los diecisiete ODS y no alcanza una alineación errónea para ningún ODS. Las políticas, prácticas y objetivos de la empresa participada que abordan dichos ODS aportan pruebas de ello.

Toda la información sobre los Objetivos de Desarrollo Sostenible de las Naciones Unidas puede consultarse en <https://www.un.org/sustainabledevelopment/es/objetivos-de-desarrollo-sostenible/>.

PUNTUACIÓN ESG DE MSCI DE LA CARTERA FRENTE A ÍNDICE DE REFERENCIA (%)



Fuente: Puntuación ESG de MSCI. La categoría «Líderes ESG» engloba a empresas con calificación AAA y AA de MSCI. La categoría «Promedio ESG» engloba a empresas con calificación A, BBB y BB de MSCI. La categoría «Rezagados ESG» engloba a empresas con calificación B y CCC de MSCI. Cobertura ESG de la cartera: 83.8%

LAS CINCO POSICIONES DE LA CARTERA CON MEJORES CALIFICACIONES ESG

Empresa	Ponderación	Calificación ESG
TAIWAN SEMICONDUCTOR MANUFACTURING CO LTD	7.0%	AAA
PETROLEUM GEOSERVICES AS	1.0%	AAA
SAMSUNG ELECTRONICS CO LTD	3.6%	AA
HONG KONG EXCHANGES CLEARING LTD	1.1%	AA
GEOPARK LTD	0.6%	AA

Fuente: MSCI ESG

LAS CINCO PONDERACIONES ACTIVAS PRINCIPALES Y SUS PUNTUACIONES ESG

Empresa	Ponderación	Puntuación ESG
CENTRAIS ELTRICAS BRASILEIRAS SA	3.8%	BB
TAIWAN SEMICONDUCTOR MANUFACTURING CO LTD	3.3%	AAA
SAMSUNG ELECTRONICS CO LTD	2.5%	AA
OTP BANK NYRT	2.3%	BBB
VIPSHOP HOLDINGS LTD	2.0%	AA

Fuente: MSCI ESG

* Indicador de referencia: 40% MSCI EM NR index + 40% JPM GBI-EM Global Diversified Composite index + 20% €STR capitalizado index. Reponderato trimestralmente. Para obtener más información sobre la divulgación de productos, consulte la Información sobre sostenibilidad relacionada con el artículo 10 disponible en la página web del Fondo.

COMUNICACIÓN PUBLICITARIA

Consulte el KID/folleto antes de tomar una decisión final de inversión. Para más información, visite www.carmignac.com

GLOSARIO

Alfa: El coeficiente alfa mide la rentabilidad de una cartera con respecto a su índice de referencia. Un alfa negativo implica que el fondo ha registrado un comportamiento inferior al de su índice (por ejemplo, si el índice se ha anotado un avance del 10 % en un año y el fondo solo ha repuntado un 6 %, su alfa será de -4). Un alfa positivo implica que el fondo ha registrado mejor comportamiento que su índice (por ejemplo, si el índice se ha anotado un avance del 6 % en un año y el fondo se ha revalorizado un 10 %, su alfa será de 4).

Alto rendimiento o high yield: Se trata de una obligación o instrumento de deuda con una calificación inferior a Investment Grade, debido a que su riesgo de impago es mayor. El rendimiento de estos títulos es, en general, más elevado.

Beta: El coeficiente beta mide la relación existente entre las fluctuaciones de los valores liquidativos del fondo y las fluctuaciones de los niveles de su índice de referencia. Un coeficiente beta inferior a 1 indica que el fondo «amortigua» las fluctuaciones de su índice (una beta igual a 0,6 implica que el fondo se revaloriza un 6 % si el índice avanza un 10 %, y cae un 6 % si el índice retrocede un 10 %). Un coeficiente beta superior a 1 indica que el fondo «amplifica» las fluctuaciones de su índice (una beta igual a 1,4 significa que el fondo se revaloriza un 14 % cuando el índice avanza un 10 %, pero cae también un 14 % cuando el índice retrocede un 10 %). Un coeficiente beta inferior a 0 indica que el fondo reacciona de forma inversa a las fluctuaciones de su índice (una beta igual a -0,6 significa que el fondo retrocede un 6 % cuando el índice avanza un 10 % y a la inversa).

Calificación crediticia: la calificación crediticia es la calificación financiera que permite medir la solvencia del prestatario (emisor de la obligación).

Capitalización: Valor de una compañía en el mercado de valores en un momento determinado. Se obtiene multiplicando el número de acciones de una firma por su cotización bursátil.

Duración: La duración de una obligación corresponde al periodo después de que su rentabilidad no se ve afectada por las variaciones de los tipos de interés. La duración se entiende como la vida media actualizada de todos los flujos (interés y capital).

Investment Grade: Se trata de una obligación o instrumento de deuda con una calificación que oscila entre AAA y BBB-, otorgada por las agencias de calificación, que indica un riesgo de impago relativamente bajo en términos generales.

Ponderación activa: Representa el valor absoluto de la diferencia entre la ponderación de una posición en la cartera del gestor y la ponderación de la misma posición en el índice de referencia.

Ratio de Sharpe: El ratio de Sharpe mide el excedente de rentabilidad en relación con los tipos sin riesgo dividido entre la desviación típica de esa rentabilidad. Se trata de un indicador de la rentabilidad marginal por unidad de riesgo. Si el ratio de Sharpe es positivo, cuanto mayor sea el ratio, más se remunerará el riesgo. Un ratio de Sharpe negativo no implica necesariamente que la cartera haya registrado una rentabilidad negativa, sino que la rentabilidad registrada es inferior a la de una inversión sin riesgo.

Sensibilidad: la sensibilidad de una obligación mide el riesgo que comporta una determinada variación en los tipos de interés. Una sensibilidad a los tipos de interés de +2 significa que, para un alza repentina del 1 % en los tipos, el valor de la cartera descendería un 2 %

SICAV: Sociedad de inversión de capital variable.

Tasa de inversión / de exposición: La tasa de inversión corresponde al volumen de activos invertidos expresado como porcentaje de la cartera. La tasa de exposición corresponde a la tasa de inversión, a la que se añade el impacto de las estrategias con derivados. La tasa de exposición equivale al porcentaje real del activo expuesto a un determinado riesgo. Las estrategias con derivados pueden tener como objetivo aumentar la exposición (estrategia de dinamización) o reducir la exposición (estrategia de inmunización) del activo subyacente.

Valor liquidativo: precio de una participación (en un fondo de inversión colectiva) o de una acción (en una SICAV).

VaR: El valor en riesgo o Value at Risk (VaR) representa la pérdida potencial máxima de un inversor sobre el valor de una cartera de activos financieros en relación con un horizonte de inversión (20 días) y un intervalo de confianza (99 %). Esta pérdida potencial se expresa como porcentaje del patrimonio total de la cartera. Se calcula a partir de una muestra de datos históricos (en un periodo de 2 años).

Volatilidad: Rango de variación del precio/cotización de un título, un fondo, un mercado o un índice que permite medir la magnitud del riesgo en un periodo determinado. La volatilidad se calcula en función de la desviación típica obtenida con la raíz cuadrada de la varianza. La varianza es la media aritmética del cuadrado de las desviaciones respecto a la media. Cuanto mayor sea la volatilidad, mayor será el riesgo.

Yield to Maturity: El rendimiento al vencimiento (YTM) es la tasa de rendimiento anual estimada que se espera de un bono si se mantiene hasta su vencimiento y suponiendo que todos los pagos se realizan según lo previsto y se reinvierten a esta tasa. En el caso de los bonos perpetuos, se utiliza para el cálculo la siguiente fecha de amortización. Tenga en cuenta que el rendimiento indicado no tiene en cuenta el carry de divisas ni las comisiones y gastos de la cartera. El YTM de la cartera es la media ponderada de los YTM de las tenencias individuales de bonos dentro de la cartera.

DEFINICIONES & METODOLOGIA ESG

Alineación Taxonomía: En el contexto de una empresa individual, la alineación con la taxonomía se define como el porcentaje de los ingresos de una empresa que proceden de actividades que cumplen determinados criterios medioambientales. En el contexto de un fondo o cartera individual, la alineación se define como la alineación con la taxonomía según media ponderada a la cartera de las empresas incluidas. Para más información, visite esta página: https://ec.europa.eu/info/sites/default/files/business_economy_euro/banking_and_finance/documents/sustainable-finance-taxonomy-faq_en.pdf

Cálculo de la puntuación ESG: Sólo se tienen en cuenta las participaciones en acciones y bonos corporativos del fondo. La calificación global del fondo se calcula utilizando la metodología «MSCI Fund ESG Quality Score» (puntuación de calidad ESG de los fondos de MSCI): excluidos el efectivo y las posiciones sin puntuación ESG, se realiza la media ponderada de las ponderaciones normalizadas de las posiciones y la puntuación ajustada por sector de las posiciones, y se multiplica por (1 + % ajuste), que consiste en la ponderación de las calificaciones ESG con tendencia positiva menos la ponderación de los rezagados ESG menos la ponderación de las calificaciones ESG con tendencia negativa. Si desea obtener una explicación detallada, consulte la sección 2.3 «MSCI ESG Fund Ratings Methodology» (metodología de cálculo de las calificaciones ESG de los fondos de MSCI). Actualizado en junio de 2023. <https://www.msci.com/documents/1296102/34424357/MSCI+ESG+Fund+Ratings+Methodology.pdf>

Clasificación - Artículos SFDR: El Reglamento de divulgación de las finanzas sostenibles, una ley de la UE que exige a los gestores de activos que clasifiquen los fondos en categorías: Los fondos del "artículo 8" promueven las características medioambientales y sociales, y los del "artículo 9" tienen como objetivo medible las inversiones sostenibles.

ESG: E: ambiental (en inglés); S: social; G: gobierno corporativo

Inversiones Sostenibles: El SFDR entiende por «inversión sostenible» la inversión en una actividad económica que contribuya a un objetivo medioambiental o social, siempre y cuando las inversiones no perjudiquen significativamente a ninguno de dichos objetivos y las empresas beneficiarias sigan prácticas de buen gobierno

Principales Incidencias Adversas (PIA): Efectos negativos, importantes o potencialmente importantes sobre los factores de sostenibilidad que están causados, agravados o directamente relacionados con decisiones de inversión o asesoramiento realizado por una persona jurídica. Algunos ejemplos son las emisiones de GEI y la huella de carbono.

CARACTERÍSTICAS

Participaciones	Fecha del primer VL	Bloomberg	ISIN	Comisiones de gestión	Costes de entrada ⁽¹⁾	Costes de salida ⁽²⁾	Comisiones de gestión y otros costes administrativos o de funcionamiento ⁽³⁾	Costes de operación ⁽⁴⁾	Comisiones de rendimiento ⁽⁵⁾	Mínimo de suscripción inicial ⁽⁶⁾
A EUR Acc	31/03/2011	CAREPAC LX	LU0592698954	Max. 1.5%	Max. 4%	—	1.82%	0.76%	20%	—
A EUR Ydis	19/07/2012	CAREPDE LX	LU0807690911	Max. 1.5%	Max. 4%	—	1.82%	0.76%	20%	—
A CHF Acc Hdg	19/07/2012	CAREPCH LX	LU0807690838	Max. 1.5%	Max. 4%	—	1.82%	0.86%	20%	—
A USD Acc Hdg	31/03/2011	CAREPUC LX	LU0592699259	Max. 1.5%	Max. 4%	—	1.82%	0.86%	20%	—
E EUR Acc	31/03/2011	CAREPEC LX	LU0592699093	Max. 2.25%	—	—	2.57%	0.76%	20%	—
F EUR Acc	15/11/2013	CAREPFE LX	LU0992631647	Max. 0.85%	—	—	1.17%	0.76%	20%	—
F CHF Acc Hdg	15/11/2013	CAREPFC LX	LU0992631720	Max. 0.85%	—	—	1.17%	0.86%	20%	—
F GBP Acc	15/11/2013	CAREPFG LX	LU0992631993	Max. 0.85%	—	—	1.17%	0.76%	20%	—

(1) del importe que pagará usted al realizar esta inversión. Se trata de la cantidad máxima que se le cobrará. Carmignac Gestion no cobra costes de entrada. La persona que le venda el producto le comunicará cuánto se le cobrará realmente.

(2) No cobramos una comisión de salida por este producto.

(3) del valor de su inversión al año. Se trata de una estimación basada en los costes reales del último año.

(4) del valor de su inversión al año. Se trata de una estimación de los costes en que incurrimos al comprar y vender las inversiones subyacentes del producto. El importe real variará en función de la cantidad que compremos y vendamos.

(5) cuando la clase de acciones supera el indicador de referencia durante el período de rendimiento. También se pagará en caso de que la clase de acciones haya superado el indicador de referencia pero haya tenido un rendimiento negativo. El bajo rendimiento se recupera durante 5 años. La cantidad real variará según el rendimiento de su inversión. La estimación de costos agregados anterior incluye el promedio de los últimos 5 años, o desde la creación del producto si es menos de 5 años.

(6) Consulte el folleto en relación con los importes mínimos de suscripción subsiguientes. El folleto está disponible en el sitio web www.carmignac.com.

PRINCIPALES RIESGOS DEL FONDO

RENTA VARIABLE: Las variaciones de los precios de las acciones cuya amplitud dependa de los factores económicos externos, del volumen de los títulos negociados y del nivel de capitalización de la sociedad pueden influir negativamente en la rentabilidad del Fondo. **TIPO DE INTERÉS:** El riesgo de tipo de interés se traduce por una disminución del valor liquidativo en caso de variación de los tipos de interés. **CRÉDITO:** El riesgo de crédito corresponde al riesgo de que el emisor no sea capaz de atender sus obligaciones. **PAÍSES EMERGENTES:** Las condiciones de funcionamiento y vigilancia de los mercados «emergentes» pueden no ajustarse a los estándares que prevalecen en las grandes plazas internacionales y pueden repercutir en las cotizaciones de los instrumentos cotizados en los que el Fondo puede invertir.

El fondo no garantiza la preservación del capital.

INFORMACIÓN LEGAL IMPORTANTE

Fuente: Carmignac a 29/11/2024. Derechos de autor: Los datos publicados en esta presentación pertenecen exclusivamente a sus titulares, tal y como se mencionan en cada página. Desde el 01/01/2013, los indicadores de renta variable se calculan con los dividendos netos reinvertidos. Este documento no puede reproducirse ni total ni parcialmente sin la autorización previa de la sociedad gestora. La información contenida en él puede ser parcial y puede modificarse sin previo aviso. No constituye una oferta de suscripción ni un consejo de inversión. El acceso a los Fondos puede ser objeto de restricciones para determinadas personas o en determinados países. Los Fondos no están registrados en Norteamérica ni en Sudamérica. No han sido registrados de conformidad con la US Securities Act of 1933 (ley estadounidense sobre valores). No pueden ofrecerse o venderse ni directa ni indirectamente a beneficio o por cuenta de una «persona estadounidense» (U.S. person) según la definición contenida en la normativa estadounidense «Regulation S» y/o FATCA. Los fondos tienen un riesgo de pérdida de capital. Los riesgos y los gastos se describen en el documento de datos fundamentales (KID). El folleto, el KID, los estatutos de la sociedad o el reglamento de gestión y los informes anuales de los Fondos se pueden obtener a través de la página web www.carmignac.com/es, mediante solicitud a la sociedad. Antes de la suscripción, se debe hacer entrega al suscriptor del KID y una copia del último informe anual. La Sociedad gestora puede cesar la promoción en su país en cualquier momento. Los inversores pueden acceder a un resumen de sus derechos en español en el siguiente enlace sección 5: https://www.carmignac.es/es_ES/informacion-legal. Para España: Los Fondos se encuentran registrados ante la Comisión Nacional del Mercado de Valores de España, con los números 392. La mención a determinados valores o instrumentos financieros se realiza a efectos ilustrativos, para destacar determinados títulos presentes o que han figurado en las carteras de los Fondos de la gama Carmignac. Ésta no busca promover la inversión directa en dichos instrumentos ni constituye un asesoramiento de inversión. La Gestora no está sujeta a la prohibición de efectuar transacciones con estos instrumentos antes de la difusión de la información. La decisión de invertir en el fondo debe tomarse teniendo en cuenta todas sus características u objetivos descritos en su folleto.