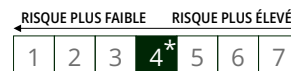


CARMIGNAC PORTFOLIO GRANDE EUROPE A EUR YDIS

COMPARTIMENT DE SICAV DE DROIT LUXEMBOURGEOIS



Durée minimum
de placement
recommandée :



LU0807689152

Reporting mensuel - 31/12/2025

OBJECTIF D'INVESTISSEMENT

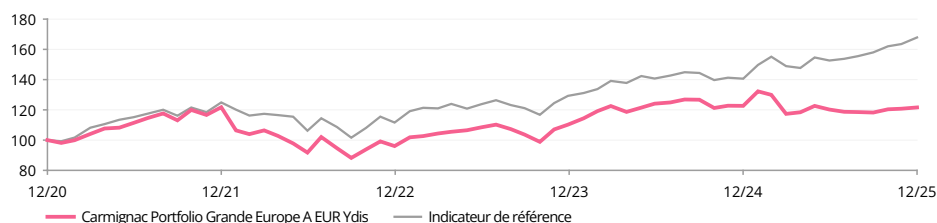
Fonds actions axé sur la sélection de valeurs européennes. Le processus d'investissement s'appuie sur une approche fondamentale bottom-up. La sélection de titres consiste avant tout à identifier et à évaluer les entreprises qui présentent des perspectives de croissance attractives à long terme grâce à une rentabilité évaluée élevée et durable, idéalement combinée à des réinvestissements organiques ou externes. Le Fonds investit ensuite dans les titres offrant des rapports rendement/risque asymétriques optimaux. Le Fonds vise à surperformer son indicateur de référence sur cinq ans et à générer une croissance du capital en mettant en œuvre une approche d'investissement socialement responsable formalisée par un objectif d'investissement durable.

Rendez-vous en Page 3 pour lire l'analyse de gestion

PERFORMANCES

Les performances passées ne préjugent pas des performances futures. Elles sont nettes de frais (hors éventuels frais d'entrée appliqués par le distributeur). Les rendements nets sont obtenus après déduction des frais et taxes applicables à un client de détail moyen ayant la qualité de personne physique résident belge.

EVOLUTION DU FONDS ET DE SON INDICATEUR DEPUIS 5 ANS (%) (Base 100 - Net de frais)



PERFORMANCES CUMULÉES ET ANNUALISÉES (au 31/12/2025 - Net de frais)

	Performances cumulées (%)					Performances annualisées (%)		
	1 Mois	1 an	3 ans	5 ans	10 ans	3 ans	5 ans	10 ans
A EUR Ydis	0.70	-0.85	26.60	21.61	95.13	8.16	3.99	6.91
Indicateur de référence	2.67	19.39	50.40	67.87	109.45	14.55	10.91	7.67
Moyenne de la catégorie	1.33	2.37	23.79	23.22	68.29	7.37	4.26	5.34
Classement (quartile)	3	3	2	2	1	2	2	1

Source : Morningstar pour la moyenne de la catégorie et les quartiles.

PERFORMANCES ANNUELLES (%) (Net de frais)

	2025	2024	2023	2022	2021	2020	2019	2018	2017	2016
A EUR Ydis	-0.85	11.27	14.75	-21.09	21.73	13.79	34.33	-9.56	10.37	5.17
Indicateur de référence	19.39	8.78	15.81	-10.64	24.91	-1.99	26.82	-10.77	10.58	1.73

STATISTIQUES (%)

	3 ans	5 ans	10 ans
Volatilité du fonds	15.4	16.7	16.6
Volatilité du benchmark	12.7	13.5	16.1
Ratio de Sharpe	0.3	0.1	0.4
Bêta	1.1	1.1	0.9
Alpha	-0.1	-0.1	-0.0
Tracking error	7.3	7.1	6.4

VAR

VaR du Fonds	13.8%
VaR de l'indicateur	11.8%

CONTRIBUTION À LA PERFORMANCE

Portefeuille actions	0.8%
Dérivés devises	0.0%
Liquidités et Autres	0.0%
Total	0.9%

Performances brutes mensuelles

Calcul : pas hebdomadaire



M. Denham

CHIFFRES CLÉS

Taux d'investissement actions	95.7%
Taux d'exposition nette actions	96.8%
Nombre d'émetteurs actions	49
Active Share	80.4%

FONDS

Classification SFDR : Article 9
Domicile : Luxembourg
Type de fonds : UCITS
Forme juridique : SICAV
Nom de la SICAV : Carmignac Portfolio
Fin de l'exercice fiscal : 31/12
Souscription/Rachat : Jour ouvrable
Heure limite de passation d'ordres : avant 18:00 heures (CET/CEST)
Date de lancement du Fonds : 30/06/1999
Actifs sous gestion du Fonds : 578M€ / 679M\$⁽¹⁾
Devise du Fonds : EUR

PART

Affectation des résultats : Distribution (Annuelle)
Date d'exécution du dernier coupon : 30/04/2025
Date de paiement du dernier coupon : 14/05/2025
Montant du dernier coupon : 4.08€
Date de la 1ère VL : 19/07/2012
Devise de cotation : EUR
Encours de la part : 8.0M€
VL (part) : 223.03€
Catégorie Morningstar™ : Europe Large-Cap Growth Equity
★★★★★
 Overall Morningstar Rating™
 12/2025

GÉRANT(S) DU FONDS

Mark Denham depuis le 17/11/2016

INDICATEUR DE RÉFÉRENCE

MSCI Europe NR index.

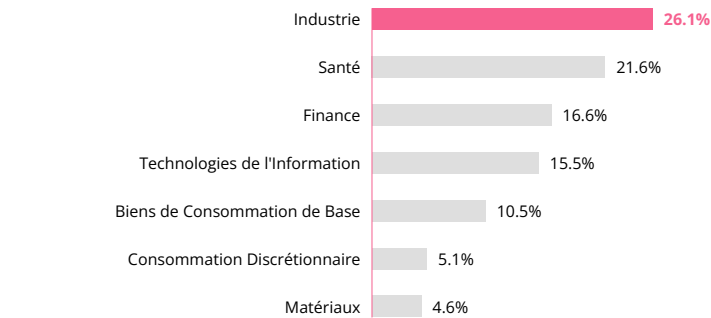
AUTRES CARACTERISTIQUES ESG

Minimum % d'alignement à la Taxonomie 0%
 Minimum % d'investissements durables 80%
 Principales Incidences Négatives (PAI) Oui

ALLOCATION D'ACTIFS

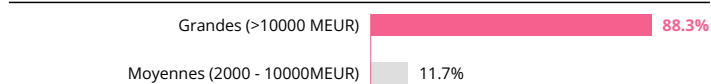
Actions	95.7%
Pays développés	95.7%
Europe	95.7%
Allemagne	20.1%
Autriche	0.8%
Danemark	9.9%
Espagne	2.0%
France	20.4%
Irlande	4.8%
Italie	3.8%
Pays-Bas	12.6%
Royaume-Uni	7.0%
Suède	4.9%
Suisse	9.6%
Liquidités, emplois de trésorerie et opérations sur dérivés	4.3%

RÉPARTITION SECTORIELLE



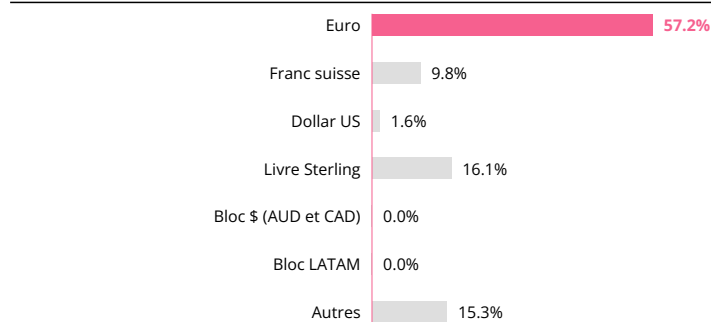
Poids rebasés

RÉPARTITION PAR CAPITALISATION



Poids rebasés

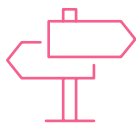
EXPOSITION NETTE PAR DEVISE



PRINCIPALES POSITIONS

Nom	Pays	Secteur	%
ASML HOLDING NV	Pays-Bas	Technologies de l'Information	5.4%
L'OREAL SA	France	Biens de Consommation de Base	4.3%
SAP SE	Allemagne	Technologies de l'Information	3.9%
HERMES INTERNATIONAL SCA	France	Consommation Discrétionnaire	3.8%
UNILEVER PLC	Royaume-Uni	Biens de Consommation de Base	3.7%
SCHNEIDER ELECTRIC SE	France	Industrie	3.2%
ALCON AG	Suisse	Santé	3.0%
NOVO NORDISK A/S	Danemark	Santé	3.0%
ASSA ABLOY AB	Suède	Industrie	2.8%
EURONEXT NV	Pays-Bas	Finance	2.7%
Total			35.9%

ANALYSE DE GESTION



ENVIRONNEMENT DE MARCHÉ

- En l'absence de flux d'actualités significatif, les marchés européens ont enregistré de solides performances en décembre.
- Cette dynamique s'inscrit dans la continuité de 2025, avec les banques en tête de la performance, suivies par les matières premières, les services aux collectivités et l'assurance.
- Sur le plan de la politique monétaire, la BCE a maintenu l'ensemble de ses taux directeurs inchangés lors de sa réunion de décembre, marquant une quatrième pause consécutive.

COMMENTAIRE DE PERFORMANCE

- Au cours du mois de décembre, le Fonds a enregistré une performance absolue positive, tout en sous-performant son indicateur de référence.
- Le secteur des financières a été le principal détracteur en termes relatifs. Notre sous-exposition, principalement liée à une exposition plus faible aux banques, a pesé sur la performance par rapport à l'indice.
- Le secteur de la santé a également pesé sur la performance. Essilor, BioNTech et Argenx ont figuré parmi les principaux détracteurs.
- À l'inverse, le secteur des industriels, que nous avons fortement renforcé en 2025 et qui constitue désormais notre principale allocation, a bien performé.
- DSV a poursuivi sa solide performance, tandis que Siemens a continué de se redresser après une réaction excessivement sévère du marché à ses solides résultats du troisième trimestre.



PERSPECTIVES ET STRATÉGIE D'INVESTISSEMENT

- En décembre, nous avons procédé à plusieurs ajustements de portefeuille. Nous avons entièrement vendu nos positions dans Amadeus et Symrise afin de redéployer le capital vers des valeurs présentant un positionnement plus solide.
- Nous avons réduit notre exposition à Novonesis, une valeur d'ingrédients pour la consommation, dans la mesure où la poursuite de conditions de marché faibles dans le secteur à l'horizon 2026 justifie une allocation plus limitée.
- Tout au long du mois, nous avons également allégé certaines positions moins liquides après de fortes hausses, notamment Sartorius, Bechtle et Galderma.
- Nous avons par ailleurs pris des bénéfices sur Prysmian et renforcé notre exposition à des valeurs de croissance défensive telles que Genmab, EssilorLuxottica, SAP et Alcon, que nous estimons bien positionnées pour performer au cours de l'année à venir.
- Après la hausse euphorique des secteurs domestiques européens, nous pensons que le marché devrait progressivement intégrer le fait que la mise en œuvre des plans de dépenses budgétaires récemment annoncés, ainsi que leur impact économique concret, prendront plus de temps qu'anticipé initialement.
- Alors que les banques centrales européennes entament un cycle de baisse des taux, cela s'inscrit dans un contexte de perspectives bénéficiaires plus faibles, encore insuffisamment reflétées dans les prévisions de consensus.
- Dans cet environnement, les entreprises offrant une croissance stable et un profil plus défensif devraient être les principales bénéficiaires.
- Cette situation crée un point d'entrée attractif pour les investisseurs de long terme, d'autant plus que les marchés se recentrent sur les fondamentaux et que la visibilité sur les résultats devient de plus en plus déterminante.



DONNÉES ESG DU FONDS

Ce produit financier est classé comme un fonds relevant de l'article 9 du règlement de l'UE sur les informations financières durables ("SFDR"). Les éléments contraignants de la stratégie d'investissement utilisés pour sélectionner les investissements en vue d'atteindre l'objectif d'investissement durable sont les suivants :

- Un minimum de 80 % de l'actif net du Compartiment est investi dans des placements durables alignés positivement sur les Objectifs de développement durable des Nations Unies ;
- Les niveaux minimums d'investissements durables ayant des objectifs environnementaux et sociaux sont de 10% et 30%, respectivement, des actifs nets du Compartiment;
- L'univers d'investissement composé d'actions est activement réduit d'au moins 25%;
- Une analyse ESG appliquée à 90% au moins des émetteurs;
- Les émissions de carbone, telles que mesurées par l'intensité carbone, sont inférieures de 50% à celles de l'indicateur de référence.

COUVERTURE ESG DU FONDS

Nombre d'émetteurs dans le portefeuille	49
Nombre d'émetteurs notés	48
Taux de couverture	98.0%

Source: Carmignac

NOTE ESG

Carmignac Portfolio Grande Europe A EUR Ydis	AA
Indicateur de référence*	AA

Source: MSCI ESG



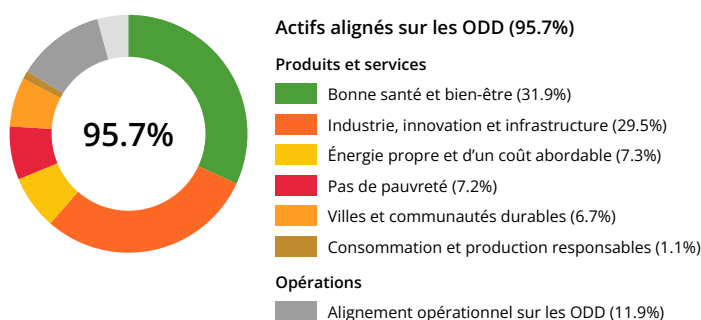
REPUBLIQUE FRANÇAISE

01/2019



01/2020

ALIGNEMENT SUR LES OBJECTIFS DE DÉVELOPPEMENT DURABLE DES NATIONS UNIES (ACTIFS NETS)



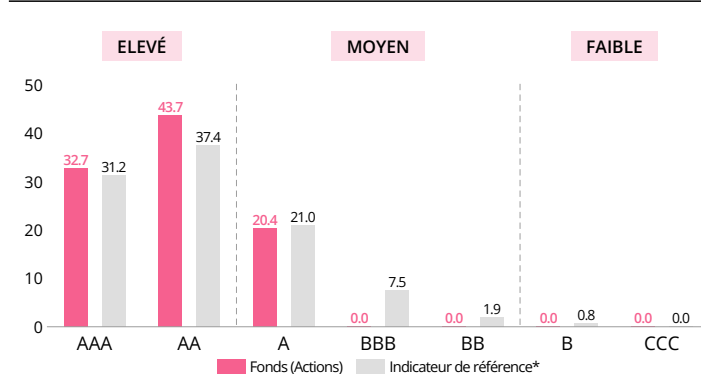
Objectifs de Développement Durable des Nations Unies (ODD)

L'alignement sur les ODD est défini pour chaque investissement par l'atteinte d'au moins un des trois seuils suivants.

1. L'entreprise tire au moins 50 % de ses revenus de biens et de services liés à l'un des neuf ODD suivants : (1) Pas de pauvreté, (2) Pas de faim, (3) Bonne santé et bien-être, (4) Éducation de qualité, (6) Eau propre, (7) Énergie abordable et propre, (9) Industrie, innovation et infrastructure, (11) Villes et communautés durables, (12) Consommation et production responsables.
2. L'entreprise investit au moins 30 % de ses dépenses d'investissement dans des activités commerciales liées à l'un des neuf ODD susmentionnés.
3. L'entreprise atteint le statut d'alignement opérationnel pour au moins trois des dix-sept ODD et n'est pas en décalage pour aucun ODD. La preuve est apportée par les politiques, pratiques et objectifs de l'entreprise détenue concernant ces ODD.

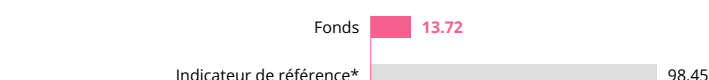
Pour de plus amples informations sur les Objectifs de développement durable des Nations unies, veuillez consulter le site <https://sdgs.un.org/goals>.

NOTE ESG MSCI DU FONDS VS INDICATEUR DE RÉFÉRENCE (%)



Source : Note ESG MSCI. La catégorie Leader représente les entreprises notées AAA et AA par MSCI. La catégorie Average représente les entreprises notées A, BBB, et BB par MSCI. La catégorie Laggard représente les entreprises notées B et CCC par MSCI. Couverture ESG du fonds : 96.8%

INTENSITÉ DES ÉMISSIONS DE CARBONE (T CO2E / M CHIFFRE D'AFFAIRES USD) convertie en euro



Source: MSCI, 31/12/2025. L'indicateur de référence de chaque Fonds est hypothétiquement investi dans des actifs identiques aux fonds actions Carmignac respectifs, et le calcul met en évidence le total des émissions de carbone par tranche d'un million d'euros de chiffre d'affaires.

TOP 5 DES NOTES ESG DU FONDS

Nom	Pondération	Note ESG
SCHNEIDER ELECTRIC SE	3.2%	AAA
SIEMENS AG	2.6%	AAA
BEIERSDORF AG	2.0%	AAA
DEUTSCHE BÖRSE AG	1.9%	AAA
KION GROUP AG	1.0%	AAA

Source: MSCI ESG

TOP 5 DE LA DIFFÉRENCE ENTRE LES PONDÉRATIONS DU FONDS ET DE L'INDICATEUR DE RÉFÉRENCE

Nom	Pondération	Note ESG
L'ORÉAL SA	3.6%	AA
HERMES INTERNATIONAL SA	3.2%	A
ALCON AG	2.7%	AAA
UNILEVER PLC	2.7%	AAA
EURONEXT NV	2.6%	AA

Source: MSCI ESG

Les **données d'émissions carbone** sont obtenues grâce à MSCI. L'analyse est conduite en utilisant des données publiées et estimées des Scopes 1 et 2, en excluant la poche de liquidités du fonds et des noms pour lesquels les données ne sont pas disponibles. La quantité d'émissions de carbone en tonnes de CO2 est calculée et exprimée en millions de dollars de chiffre d'affaires (convertie en euros). C'est une mesure normalisée de la contribution d'un fonds au changement climatique qui facilite les comparaisons avec un indicateur de référence, entre plusieurs fonds, et dans le temps, quelle que soit la taille du fonds.

Veuillez-vous référer au glossaire pour plus d'informations concernant la méthodologie de calcul.

* Indicateur de référence : MSCI Europe NR index. La référence à un classement ou à un prix ne préjuge pas des classements ou des prix futurs de ces OPC ou de la société de gestion. Pour de plus de détails sur les informations, veuillez vous référer aux informations en matière de durabilité conformément à l'article 10 sur la page Fonds du site web.

COMMUNICATION PUBLICITAIRE

Veuillez vous référer au KID/prospectus avant de prendre toute décision finale d'investissement. Pour de plus amples informations, veuillez visiter www.carmignac.be

GLOSSAIRE

Active share : L'active share d'un portefeuille mesure la différence de composition entre le Fonds et son indicateur de référence. Un active share proche de 100% indique qu'un Fonds a peu de positions identiques à son indicateur de référence et donc traduit une gestion active du portefeuille.

Alpha : L'alpha mesure la performance d'un portefeuille par rapport à son indicateur de référence. Un alpha négatif signifie que le fonds a fait moins bien que son indicateur (ex : l'indicateur a progressé de 10% en un an et le fonds n'a progressé que de 6% : son alpha est égal à - 4). Un alpha positif caractérise un fonds qui a fait mieux que son indicateur (ex : l'indicateur a progressé de 6% en un an et le fonds a progressé de 10% : son alpha est égal à 4).

Approche bottom-up : Investissement bottom-up : Investissement reposant sur l'analyse d'entreprises, où l'histoire, la gestion et le potentiel des entreprises en question sont considérés comme plus importants que les tendances générales du marché ou du secteur (contrairement à l'investissement top-down).

Bêta : Le bêta mesure la relation existante entre les fluctuations des valeurs liquidatives du fonds et les fluctuations des niveaux de son indicateur de référence. Un bêta inférieur à 1 indique que le fonds «amortit» les fluctuations de son indice (bêta = 0,6 signifie que le fonds progresse de 6% si l'indice progresse de 10% et recule de 6% si l'indice recule de 10%). Un bêta supérieur à 1 indique que le fonds «amplifie» les fluctuations de son indice (bêta = 1,4 signifie que le fonds progresse de 14% lorsque l'indice progresse de 10% mais recule aussi de 14% lorsque l'indice recule de 10%). Un bêta inférieur à 0 indique de que fonds réagit inversement aux fluctuations de son indice (bêta = -0.6 signifie que le fonds baisse de 6% lorsque l'indice progresse de 10% et inversement).

Capitalisation : Valeur d'une société sur le marché boursier à un moment précis. Elle s'obtient en multipliant le nombre d'actions d'une société par son cours de Bourse.

FCP : Fonds Commun de Placement.

Gestion Active : Approche de la gestion d'investissement par laquelle un gérant entend faire mieux que le marché en s'appuyant sur des recherches, des analyses et sa propre opinion.

Pondération active : Représente la différence en valeur absolue entre la pondération d'une position dans le portefeuille du gérant et la même position dans l'indice de référence.

Rating : Le rating est la notation financière permettant de mesurer la qualité de la signature de l'emprunteur (émetteur de l'obligation).

Ratio de Sharpe : Le ratio de Sharpe mesure la rentabilité excédentaire par rapport au taux sans risque divisé par l'écart-type de cette rentabilité. Il s'agit d'une mesure de la rentabilité marginale par unité de risque. Lorsqu'il est positif, plus il est élevé, plus la prise de risque est rémunérée. Un ratio de Sharpe négatif ne signifie pas nécessairement que le portefeuille a connu une performance négative mais que celle-ci a été inférieure à un placement sans risque.

SICAV : Société d'Investissement à Capital Variable

Taux d'investissement / taux d'exposition nette : Le taux d'investissement correspond au montant des actifs investis exprimé en % du portefeuille. Le taux d'exposition nette correspond au taux d'investissement, auquel s'ajoute l'impact des stratégies dérivées. Il correspond au pourcentage d'actif réel exposé à un risque donné. Les stratégies dérivées peuvent avoir pour objectif d'augmenter l'exposition (stratégie de dynamisation) ou de réduire l'exposition (stratégie d'immunisation) de l'actif sous-jacent.

Valeur liquidative : Prix d'une part (dans le cadre d'un FCP) ou d'une action (dans le cadre d'une SICAV).

VaR : La value at risk (VaR) représente la perte potentielle maximale d'un investisseur sur la valeur d'un portefeuille d'actifs financiers compte tenu d'un horizon de détention (20 jours) et d'un intervalle de confiance (99%). Cette perte potentielle est représentée en pourcentage de l'actif total du portefeuille. Elle se calcule à partir d'un échantillon de données historiques (sur une période de 2 ans).

DEFINITIONS & METHODOLOGIE ESG

Alignement à la Taxonomie : Dans le contexte d'une entreprise individuelle, l'alignement sur la taxonomie est défini comme la part du chiffre d'affaires d'une entreprise qui provient d'activités qui répondent à certains critères environnementaux. Dans le contexte d'un fonds ou d'un portefeuille individuel, il s'agit de l'alignement sur la taxonomie moyen pondéré du portefeuille des entreprises incluses au sein du portefeuille. Pour plus d'informations, veuillez suivre ce lien : https://ec.europa.eu/info/sites/default/files/business_economy_euro/banking_and_finance/documents/sustainable-finance-taxonomy-faq_en.pdf

Calcul du score ESG : Seules les composantes actions et obligations privées du fonds sont prises en compte. Notation globale du fonds calculée selon la méthodologie MSCI Fund ESG Quality Score : hors positions de trésorerie et non liées aux facteurs ESG, sur la base d'une moyenne pondérée des pondérations normalisées des positions et du Industry-Adjusted Score des positions, multipliée par 1 + % d'ajustement, soit la pondération des notations ESG «Trend positive» moins la pondération des ESG Laggards moins la pondération des notations ESG «Trend negative». Pour plus de détails, voir la MSCI ESG Fund Ratings Methodology, section 2.3. Mise à jour en juin 2023. <https://www.msci.com/documents/1296102/34424357/MSCI+ESG+Fund+Ratings+Methodology.pdf>

Catégorie 1 : Émissions directes provenant de la combustion d'énergies fossiles et des processus de production couverts ou contrôlés par l'entreprises.

Catégorie 2 : Émissions indirectes liées à l'achat ou à la production d'électricité, de chaleur, de vapeur et de refroidissement par les entités d'une entreprise.

Catégorie 3 : Toutes les autres émissions indirectes, y compris celles liées à l'utilisation des produits des entreprises. Cela peut inclure l'utilisation des véhicules non détenus par la société, les dépenses d'électricité non couvertes par la Catégorie 2, les activités externalisées, l'élimination des déchets, etc.

Classification SFDR : Le Sustainable Finance Disclosure Regulation (SFDR), est un règlement européen qui demande aux gestionnaires d'actifs de classer leurs fonds parmi notamment ceux dits : «Article 8» qui promeuvent les caractéristiques environnementales et sociales, ou «Article 9» qui font de l'investissement durable avec des objectifs mesurables ou encore «Article 6» qui ne promeuvent pas de caractéristiques environnementales ou sociales et qui n'ont pas d'objectif durable. Pour plus d'informations, visitez <https://eur-lex.europa.eu/eli/reg/2019/2088/oj>

ESG : E- Environnement, S- Social, G- Gouvernance

Investissements durables : Le SFDR définit l'investissement durable comme un investissement dans une activité économique qui contribue à un objectif environnemental ou social, à condition que l'investissement ne cause de préjudice important à aucun des objectifs environnementaux ou sociaux et que les entreprises détenues suivent de bonnes pratiques de gouvernance.

Méthodologie MSCI : MSCI utilise les émissions fournies par les entreprises lorsque celles-ci sont disponibles. Dans le cas contraire, elle utilise son propre modèle pour estimer les émissions. Ce modèle comporte trois modules distincts : le modèle de production (utilisé pour les centrales électriques), le modèle d'intensité propre à l'entreprise (utilisé pour les entreprises qui ont communiqué des données sur les émissions de carbone dans le passé, mais pas pour toutes les années) et le modèle d'intensité propre au secteur (utilisé pour les entreprises qui n'ont pas communiqué de données sur les émissions de carbone dans le passé). Pour plus d'informations, veuillez consulter le dernier document de MSCI intitulé "Climate Change Metrics Methodology".

Principales incidences négatives (Principal Adverse Indicators - PAI) : Effets négatifs importants ou potentiellement importants sur les facteurs de durabilité qui résultent des, aggravent ou sont directement liés aux choix ou conseils d'investissement effectués par une entité juridique. Les émissions de gaz à effet de serre (GES) et l'empreinte carbone en sont des exemples.

CARACTÉRISTIQUES

Parts	Date de la 1 ^{ère} VL	Code Bloomberg	ISIN	Frais de gestion	Coûts d'entrée ⁽¹⁾	Coûts de sortie ⁽²⁾	Frais de gestion et autres frais administratifs et d'exploitation ⁽³⁾	Coûts de transaction ⁽⁴⁾	Commissions liées aux résultats ⁽⁵⁾	Minimum de souscription initiale ⁽⁶⁾
A EUR Acc	01/07/1999	CAREUR LX	LU0099161993	Max. 1.5%	Max. 4%	—	1.8%	0.64%	20%	—
A EUR Ydis	19/07/2012	CARGEDE LX	LU0807689152	Max. 1.5%	Max. 4%	—	1.8%	0.64%	20%	—
A CHF Acc Hdg	19/07/2012	CARGACH LX	LU0807688931	Max. 1.5%	Max. 4%	—	1.8%	0.71%	20%	—
A USD Acc Hdg	19/07/2012	CARGEAU LX	LU0807689079	Max. 1.5%	Max. 4%	—	1.8%	0.72%	20%	—
F EUR Acc	15/11/2013	CARGEFE LX	LU0992628858	Max. 0.85%	—	—	1.15%	0.64%	20%	—
F EUR Ydis	20/03/2020	CAGEFEY LX	LU2139905785	Max. 0.85%	—	—	1.15%	0.64%	20%	—

(1) Coût ponctuel à payer au moment de votre investissement. Il s'agit du maximum que vous serez amené à payer. Carmignac Gestion ne facture pas de frais d'entrée. La personne en charge de la vente du produit vous informera des frais réels.

(2) Nous ne facturons pas de frais de sortie pour ce produit.

(3) Cette estimation se base sur les coûts réels au cours de l'année dernière.

(4) Il s'agit d'une estimation des coûts encourus lorsque nous achetons et vendons les investissements sous-jacents au produit. Le montant réel varie en fonction de la quantité que nous achetons et vendons.

(5) lorsque la classe d'action surperforme l'indicateur de référence pendant la période de performance. Elle sera également due si la classe d'actions a surperformé l'indicateur de référence mais a enregistré une performance négative. La sous-performance est récupérée pendant 5 ans. Le montant réel variera en fonction de la performance de votre investissement. L'estimation des coûts agrégés ci-dessus inclut la moyenne sur les 5 dernières années, ou depuis la création du produit si elle est inférieure à 5 ans.

(6) Merci de vous référer au prospectus pour les montants minimum de souscriptions ultérieures. Le prospectus est disponible sur le site internet : www.carmignac.com.

PRINCIPAUX RISQUES DU FONDS

ACTION : Les variations du prix des actions dont l'amplitude dépend de facteurs économiques externes, du volume de titres échangés et du niveau de capitalisation de la société peuvent impacter la performance du Fonds. **RISQUE DE CHANGE :** Le risque de change est lié à l'exposition, via les investissements directs ou l'utilisation d'instruments financiers à terme, à une devise autre que celle de valorisation du Fonds. **GESTION DISCRÉTIONNAIRE :** L'anticipation de l'évolution des marchés financiers faite par la société de gestion a un impact direct sur la performance du Fonds qui dépend des titres sélectionnés.

Le Fonds présente un risque de perte en capital.

INFORMATIONS LÉGALES IMPORTANTES

Source: Carmignac au 31/12/2025. **Ce document n'a pas été soumis à la validation de la FSMA. Il est destiné aux professionnels uniquement.** Copyright: Les données publiées sur cette présentation sont la propriété exclusive de leurs titulaires tels que mentionnés sur chaque page. Depuis le 01.01.2013, les indicateurs de référence actions sont calculés dividendes nets réinvestis. Ce document ne peut être reproduit, en tout ou partie, sans autorisation préalable de la société de gestion. Il ne constitue ni une offre de souscription, ni un conseil en investissement. Les informations contenues dans ce document peuvent être partielles et sont susceptibles d'être modifiées sans préavis. L'accès au fonds peut faire l'objet de restriction à l'égard de certaines personnes ou de certains pays. Il ne peut notamment être offert ou vendu, directement ou indirectement, au bénéfice ou pour le compte d'une «U.S. person» selon la définition de la réglementation américaine «Regulation S» et/ou FATCA. Le fonds présente un risque de perte en capital. Les risques et frais sont décrits dans le KID (Document d'Informations Clés). Le prospectus, KID, et les rapports annuels du fonds sont disponibles sur le site www.carmignac.com et sur demande auprès de la société de gestion. Le KID doit être remis au souscripteur préalablement à la souscription. La société de gestion peut décider à tout moment de cesser la commercialisation dans votre pays. Les investisseurs peuvent avoir accès à un résumé de leurs droits en français sur le lien suivant à la section 6 intitulée Résumé des droits des investisseurs : https://www.carmignac.fr/fr_FR/article-page/informations-reglementaires-3862 En Suisse : Le prospectus, le KID, et les rapports annuels du fonds sont disponibles sur le site www.carmignac.ch et auprès de notre représentant en Suisse (Switzerland) S.A., Route de Signy 35, P.O. Box 2259, CH-1260 Nyon. Le Service de Paiement est CACEIS Bank, Montrouge, succursale de Nyon / Suisse Route de Signy 35, 1260 Nyon. Les investisseurs peuvent avoir accès à un résumé de leurs droits en français sur le lien suivant à la section 6 intitulée Résumé des droits des investisseurs : https://www.carmignac.ch/fr_CH/article-page/informations-reglementaires-1789. La référence à certaines valeurs ou instruments financiers est donnée à titre d'illustration pour mettre en avant certaines valeurs présentes ou qui ont été présentes dans les portefeuilles des Fonds de la gamme Carmignac. Elle n'a pas pour objectif de promouvoir l'investissement en direct dans ces instruments, et ne constitue pas un conseil en investissement. La Société de Gestion n'est pas soumise à l'interdiction d'effectuer des transactions sur ces instruments avant la diffusion de la communication. Les portefeuilles des Fonds Carmignac sont susceptibles de modification à tout moment. La décision d'investir dans le fonds promu devrait tenir compte de toutes ses caractéristiques et de tous ses objectifs, tels que décrits dans son prospectus/KID.