

CARMIGNAC PORTFOLIO EMERGING DISCOVERY F USD ACC HDG

COMPARTIMENTO DE SICAV DE DERECHO LUXEMBURGUÉS

Duración mínima
recomendada de
la inversión:

5 AÑOS



LU0992630169

Informe mensual - 28/03/2024

OBJETIVO DE INVERSIÓN

Fondo de renta variable que invierte en valores emergentes de pequeña y mediana capitalización y en mercados frontera menos frecuentados. La inversión combina un análisis top-down de fundamentales con un análisis bottom-up y un enfoque socialmente responsable para identificar oportunidades: empresas con crecimiento a largo plazo y buena generación de flujos de caja, en sectores poco frecuentados y en países con fundamentales sólidos. El Fondo pretende batir a su índice.

Puede leer el análisis de los Gestores de Fondos en la página 4

RENTABILIDAD

Las rentabilidades históricas no garantizan rentabilidades futuras. La rentabilidad es neta de comisiones (excluyendo las eventuales comisiones de entrada aplicadas por el distribuidor)

EVOLUCIÓN DEL FONDO Y DEL INDICADOR DESDE 10 AÑOS (Base 100 - Neta de comisiones)



RENTABILIDAD ACUMULADA Y ANUALIZADA (a 28/03/2024 - Neta de comisiones)

	Rentabilidades acumuladas (%)				Rentabilidades anualizadas (%)		
	1 año	3 años	5 años	10 años	3 años	5 años	10 años
F USD Acc Hdg	24.08	19.36	31.96	108.80	6.09	5.70	7.64
Indicador de referencia	16.21	15.13	39.39	88.26	4.82	6.86	6.53

RENTABILIDADES ANUALES (%) (Neta de comisiones)

	2023	2022	2021	2020	2019	2018	2017	2016	2015	2014
F USD Acc Hdg	15.71	-20.43	27.26	2.14	13.43	-5.73	20.49	5.88	3.10	13.59
Indicador de referencia	14.93	-11.67	21.27	5.35	14.39	-11.64	18.14	6.67	0.19	12.98

ESTADÍSTICAS (%)

	3 años	5 años	10 años
Volatilidad del fondo	12.0	14.5	13.8
Volatilidad del indicador	11.7	16.2	16.0
Ratio de Sharpe	0.5	0.4	0.5
Beta	0.8	0.8	0.8
Alfa	0.0	0.1	0.0

Cálculo : Semanal

VAR

VaR de fondo	9.9%
VaR del índice	10.1%



X. Hovasse



A. Gogate

CIFRAS CLAVE

Tasa de inversión Renta Variable	94.5%
Exposición neta a renta variable	93.4%
Número de emisores de acciones	53
Active Share	98.3%

FONDO

Clasificación SFDR: Artículo 8
Domicilio: Luxemburgo
Tipo de fondo: UCITS
Forma jurídica: SICAV
Nombre de la sicav: Carmignac Portfolio
Cierre del ejercicio fiscal: 31/12
Suscripción/reembolso: Día hábil
Hora límite para el procesamiento de la orden: antes de las 18:00 h. (CET/CEST)
Fecha de lanzamiento del Fondo: 14/12/2007
Fund AUM: 108M€ / 117M\$⁽¹⁾
Moneda de Fondo: EUR

CLASE DE ACCIONES

Política de dividendos: Capitalización
Fecha del primer VL: 15/11/2013
Divisa de cotización: USD
Activos de esta clase: 0.49M\$
VL: 211.64\$

GESTOR DEL FONDO

Xavier Hovasse desde 01/01/2011
 Amol Gogate desde 01/01/2021

INDICADOR DE REFERENCIA

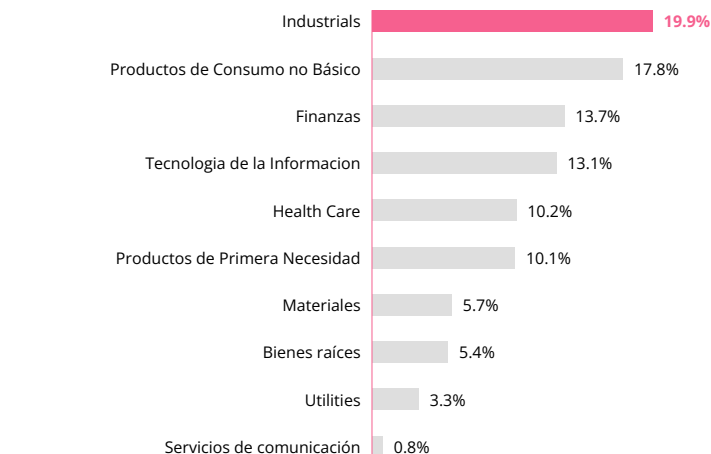
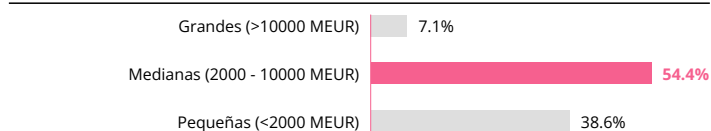
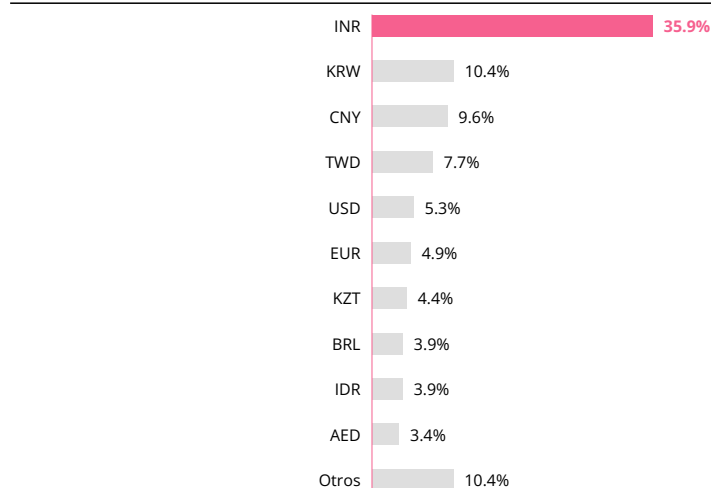
50% MSCI Emerging Small Cap NR USD Index +
 50% MSCI Emerging Mid Cap NR USD Index
 (Dividendos netos reinvertidos, reponderato trimestralmente).

OTRAS CARACTERÍSTICAS ESG

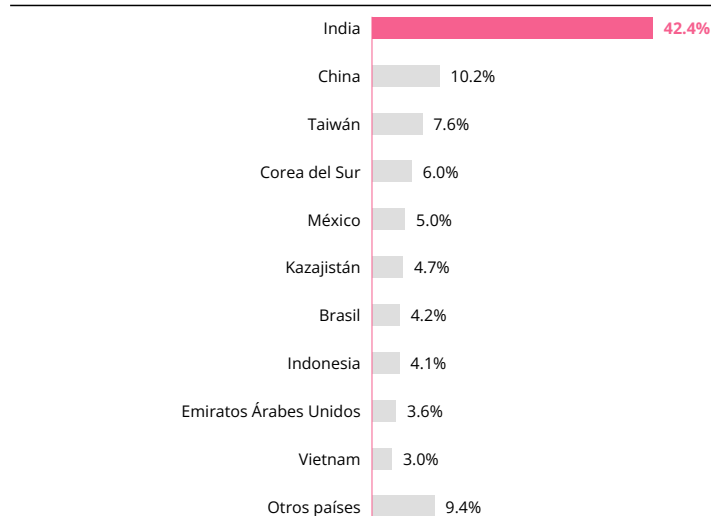
% Mínimo de alineación taxonomía 0%
 % Mínimo inversiones sostenibles 50%
 Principal Impacto Adverso considerado Si

ASIGNACIÓN DE ACTIVOS

Renta variable	94.5%
Países desarrollados	0.3%
Europa	0.3%
Países emergentes	94.1%
África	0.7%
América Latina	11.8%
Asia	71.9%
Europa del Este	4.5%
Oriente Medio	5.3%
Efectivo, operaciones de tesorería y operaciones sobre derivados	5.5%

DESGLOSE POR SECTOR

Pesos reajustados
DESGLOSE POR CAPITALIZACION

Pesos reajustados
EXPOSICIÓN NETA POR DIVISA DEL FONDO

Exposición a divisas en función del mercado nacional de la empresa extranjera.
PRINCIPALES POSICIONES

Nombre	País	Sector	%
JUNIPER HOTELS LTD	India	Productos de Consumo no Básico	4.4%
KASPI.KZ JSC	Kazajistán	Finanzas	4.4%
PB FINTECH LTD	India	Finanzas	4.3%
MAX HEALTHCARE INSTITUTE LTD	India	Health Care	4.0%
ENTERO HEALTHCARE SOLUTIONS LTD	India	Health Care	3.5%
JYOTI CNC AUTOMATION LTD	India	Industrials	3.4%
SAPPHIRE FOODS INDIA LTD	India	Productos de Consumo no Básico	3.2%
ALUPAR INVESTIMENTO SA	Brasil	Utilities	3.1%
BBB FOODS INC	México	Productos de Primera Necesidad	2.8%
FPT CORP	Vietnam	Tecnología de la Información	2.8%
Total			36.0%

DESGLOSE POR ZONAS GEOGRAFICAS

Pesos reajustados
COMUNICACIÓN PUBLICITARIA

 Consulte el KID/folleto antes de tomar una decisión final de inversión. Para más información, visite www.carmignac.com

RESUMEN ESG DE LA CARTERA

Este producto financiero está clasificado como un fondo artículo 8 en virtud del Reglamento sobre divulgación de información financiera sostenible ("SFDR") de la UE. Los elementos vinculantes de la estrategia de inversión utilizada para seleccionar las inversiones y alcanzar cada una de las características medioambientales o sociales promovidas por este producto financiero son:

- Al menos el 50% de los activos netos del Fondo se invierten en inversiones sostenibles alineadas positivamente con los Objetivos de Desarrollo Sostenible de las Naciones Unidas;
- Los niveles mínimos de inversiones sostenibles con objetivos medioambientales y sociales son el 5% y el 15% del patrimonio neto del fondo, respectivamente;
- El universo de renta variable y bonos corporativos se reduce activamente en al menos un 20%;
- El análisis ASG se aplica al menos al 90% de los valores (excluidos el efectivo y los derivados).

COBERTURA ESG DE LA CARTERA

Número de emisores en cartera	53
Número de emisores calificados	46
Tasa de cobertura	86.8%

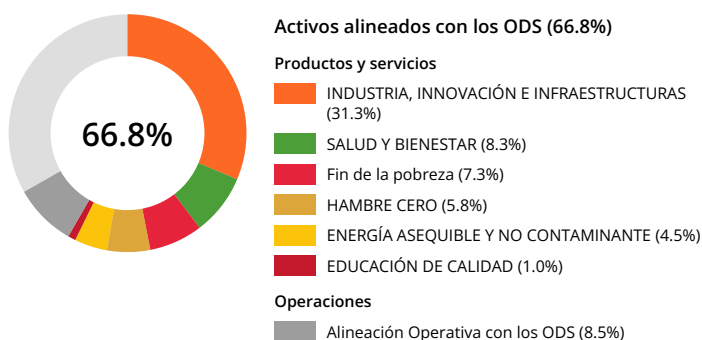
Fuente: Carmignac

PUNTUACIÓN ESG

Carmignac Portfolio Emerging Discovery F USD Acc Hdg	BB
Indicador de referencia*	BBB

Fuente: MSCI ESG

ALINEACIÓN CON LOS OBJETIVOS DE DESARROLLO SOSTENIBLE DE LA ONU (ACTIVOS NETOS)



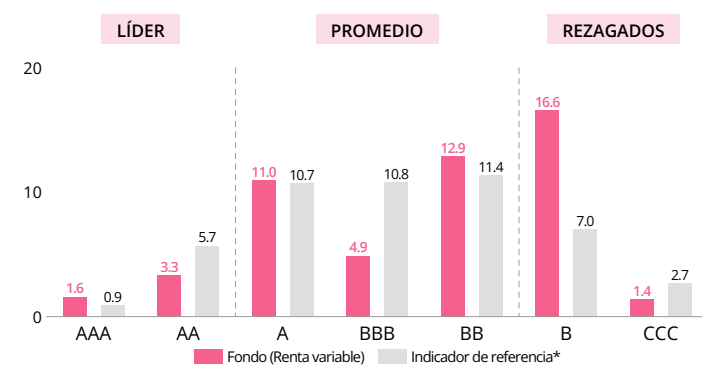
Objetivos de Desarrollo Sostenible (ODS)

La alineación con los ODS se define para cada inversión mediante el cumplimiento de al menos uno de los tres umbrales siguientes.

1. La empresa obtiene al menos el 50 % de sus ingresos de bienes y servicios relacionados con uno de los siguientes nueve ODS: (1) No a la pobreza, (2) No al hambre, (3) Buena salud y bienestar, (4) Educación de calidad, (6) Agua limpia, (7) Energía asequible y limpia, (9) Industria, innovación e infraestructura, (11) Ciudades y comunidades sostenibles, (12) Consumo y producción responsables.
2. La empresa invierte al menos el 30% de sus gastos de capital en actividades empresariales relacionadas con uno de los nueve ODS mencionados.
3. La empresa alcanza el estado de alineación operativa para al menos tres de los diecisiete ODS y no alcanza una alineación errónea para ningún ODS. Las políticas, prácticas y objetivos de la empresa participada que abordan dichos ODS aportan pruebas de ello.

Toda la información sobre los Objetivos de Desarrollo Sostenible de las Naciones Unidas puede consultarse en <https://www.un.org/sustainabledevelopment/es/objetivos-de-desarrollo-sostenible/>.

PUNTUACIÓN ESG DE MSCI DE LA CARTERA FRENTE A ÍNDICE DE REFERENCIA (%)



Fuente: Puntuación ESG de MSCI. La categoría «Líderes ESG» engloba a empresas con calificación AAA y AA de MSCI. La categoría «Promedio ESG» engloba a empresas con calificación A, BBB y BB de MSCI. La categoría «Rezagados ESG» engloba a empresas con calificación B y CCC de MSCI. Cobertura ESG de la cartera: 51.7%

LAS CINCO POSICIONES DE LA CARTERA CON MEJORES CALIFICACIONES ESG

Empresa	Ponderación	Calificación ESG
YADEA GROUP HOLDINGS LTD	1.5%	AAA
MOMO COM INC	1.4%	AA
VIPSHOP HOLDINGS LIMITED	1.0%	AA
SAFARICOM PLC	0.7%	AA
LUNDIN MINING CORPORATION	2.6%	A

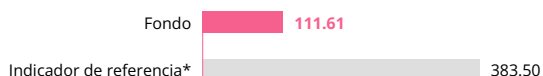
Fuente: MSCI ESG

LAS CINCO PONDERACIONES ACTIVAS PRINCIPALES Y SUS PUNTUACIONES ESG

Empresa	Ponderación	Puntuación ESG
MAX HEALTHCARE INSTITUTE LIMITED	3.8%	BB
SAPPHIRE FOODS INDIA LTD	3.2%	BB
ALUPAR INVERSIÓN SA	3.1%	A
SOULBRAIN CO LTD	2.8%	B
CISARUA MOUNTAIN DAIRY TBK PT	2.6%	B

Fuente: MSCI ESG

INTENSIDAD DE LAS EMISIONES DE CARBONO (TONELADAS DE CO2 EMITIDAS POR CADA MILLÓN DE USD DE INGRESOS) convertida a euros



Fuente: S&P Trucost, 28/03/2024. Se considera que el índice de referencia de cada Fondo cuenta con el mismo volumen de activos gestionados que el de los fondos de renta variable de Carmignac correspondientes. Se calculan tanto las emisiones de carbono totales como las toneladas de CO2 emitido por cada millón de euros de ingresos.

Las **cifras de emisiones de carbono** se basan en los datos de S&P Trucost. El análisis se efectúa recurriendo a datos estimados o comunicados que miden las emisiones de carbono de alcance 1 y 2, a excepción del efectivo y de las posiciones para las que no se dispone de datos sobre las emisiones de carbono. Con el fin de determinar la intensidad de carbono, el volumen de emisiones de carbono en toneladas de CO2 se calcula y expresa por cada millón de dólares de ingresos (convertido a euros). Ello constituye una medida normalizada de la contribución de una cartera al cambio climático que permite establecer comparaciones con el índice de referencia, entre múltiples carteras y a lo largo del tiempo, independientemente del tamaño de la cartera.

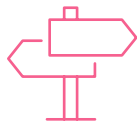
Consulte el glosario para obtener más información sobre la metodología de cálculo

* Indicador de referencia: 50% MSCI Emerging Small Cap NR USD Index + 50% MSCI Emerging Mid Cap NR USD Index (Dividendos netos reinvertidos, reponderado trimestralmente). Para obtener más información sobre la divulgación de productos, consulte la Información sobre sostenibilidad relacionada con el artículo 10 disponible en la página web del Fondo.

COMUNICACIÓN PUBLICITARIA

Consulte el KID/folleto antes de tomar una decisión final de inversión. Para más información, visite www.carmignac.com

ANÁLISIS DE LOS GESTORES DE FONDOS



ENTORNO DE MERCADO

Durante el mes, los mercados emergentes se revalorizaron siguiendo la estela de los mercados mundiales (+2,4% en el MSCI EM en euros). Los mercados chinos se mantuvieron estables durante el periodo. A principios de mes, el Gobierno anunció un objetivo de crecimiento del 5% para el conjunto del año y limitó el déficit al 3% del PIB. Estos anuncios, demasiado optimistas a ojos de los inversores, no convencieron a los mercados. China sigue enfrentándose a problemas estructurales, a pesar de la ligera mejora de algunos indicadores económicos, como el PMI manufacturero de NBS (50,8 en marzo, frente a 49,1 el mes anterior), y el aumento de la tasa de inflación interanual (+0,7%), que puso fin a un periodo de 5 meses de deflación. En la India, su saludable crecimiento le permite proyectar un crecimiento del 6,5% que llevó a los mercados del país a mantener su buena racha. Del mismo modo, Corea del Sur, que se posiciona como uno de los beneficiarios de las tensiones geopolíticas, vio cómo sus bolsas se revalorizaban, animadas por el buen comportamiento de los valores tecnológicos (+3,0% en el KOSPI en euros). En Latinoamérica, por último, la economía mexicana siguió aprovechándose de la repatriación de las cadenas de producción estadounidenses y su PMI manufacturero se situó una vez más en zona de expansión (52,2). En este contexto, el índice México IPC avanzó un 6,5% en euros.



COMENTARIO DE RENDIMIENTO

En este contexto, el fondo registró una rentabilidad positiva y superior a la de su índice. Nuestra selección de valores contribuyó en gran medida a la rentabilidad del fondo, como la empresa industrial india Jyoti Automation y la cadena de hoteles india Juniper Hotels. No obstante, nos anotamos ciertas decepciones en algunas de nuestras posiciones en la India, como Entero Healthcare, Sterling and Wilson Renewable y PB Fintech. En cuanto a Latinoamérica, México sigue beneficiándose de la repatriación de las cadenas de producción estadounidenses, lo que se dejó sentir una vez más en bolsa. Por este motivo, nuestras participaciones en las empresas Fibra Terrafina y BBB Foods se revalorizaron durante el mes de marzo. Por último, en los mercados frontera también pudimos beneficiarnos del avance de Kaspi, que se situó como una de las mayores contribuciones a la rentabilidad. Esta sociedad bancaria kazaja desarrolla productos y servicios innovadores para móviles a través de su aplicación Kaspi.kz para los consumidores y Kaspi Pay para los comercios, lo que la convierte en la aplicación para móviles más popular de Kazajistán.



PERSPECTIVAS Y ESTRATEGIA DE INVERSIÓN

Seguimos siendo optimistas sobre los valores de pequeña y mediana capitalización de los mercados emergentes, llevados por indicadores macroeconómicos alentadores en Latinoamérica y en el sudeste asiático, donde está posicionado principalmente el fondo. El ingente universo emergente nos ofrece numerosas oportunidades en todas las regiones y sectores. Las incertidumbres macroeconómicas son numerosas, pero disponemos de excelentes oportunidades de inversión en una gran cantidad de temáticas muy diversificadas que van del consumo interno a los servicios de TI, pasando por las materias primas. Desde el punto de vista geográfico, la India sigue siendo nuestra principal ponderación, ya que es un mercado excelente para encontrar valores de crecimiento a largo plazo, sobre todo dentro de los sectores del consumo, los servicios financieros y las nuevas tecnologías, pero teniendo cuidado de evitar valoraciones demasiado elevadas. Durante el mes, recortamos ligeramente la exposición a la India recogiendo beneficios tras varios meses de buen comportamiento. Además, somos conscientes de los importantes retos en torno a la temática de la inteligencia artificial, de ahí que mantengamos nuestra exposición en el mercado de los semiconductores con empresas como el fabricante taiwanés de componentes informáticos Gold Circuit Electronics. Por otro lado, mantenemos una exposición importante a Latinoamérica para diversificar la cartera y beneficiarnos de tendencias de largo recorrido, como la reindustrialización en México y el buen comportamiento de las materias primas, que favorece a los países productores como Brasil. Durante el mes, reforzamos la exposición a Brasil abriendo una posición en el fabricante aeronáutico Embraer, uno de los líderes mundiales en el mercado de la aviación y especialista en la fabricación de reactores para vuelos regionales y privados.

GLOSARIO

Active share: El componente activo (active share) de la cartera cuantifica el grado de diferenciación entre la composición de un Fondo y la de su índice de referencia. Si el componente activo ronda el 100%, eso indica que un Fondo contiene pocas posiciones idénticas a las del índice de referencia y, por tanto, demuestra una gestión activa de la cartera.

Alfa: El coeficiente alfa mide la rentabilidad de una cartera con respecto a su índice de referencia. Un alfa negativo implica que el fondo ha registrado un comportamiento inferior al de su índice (por ejemplo, si el índice se ha anotado un avance del 10 % en un año y el fondo solo ha repuntado un 6 %, su alfa será de -4). Un alfa positivo implica que el fondo ha registrado mejor comportamiento que su índice (por ejemplo, si el índice se ha anotado un avance del 6 % en un año y el fondo se ha revalorizado un 10 %, su alfa será de 4).

Beta: El coeficiente beta mide la relación existente entre las fluctuaciones de los valores liquidativos del fondo y las fluctuaciones de los niveles de su índice de referencia. Un coeficiente beta inferior a 1 indica que el fondo «amortigua» las fluctuaciones de su índice (una beta igual a 0,6 implica que el fondo se revaloriza un 6 % si el índice avanza un 10 %, y cae un 6 % si el índice retrocede un 10 %). Un coeficiente beta superior a 1 indica que el fondo «amplifica» las fluctuaciones de su índice (una beta igual a 1,4 significa que el fondo se revaloriza un 14 % cuando el índice avanza un 10 %, pero cae también un 14 % cuando el índice retrocede un 10 %). Un coeficiente beta inferior a 0 indica que el fondo reacciona de forma inversa a las fluctuaciones de su índice (una beta igual a -0,6 significa que el fondo retrocede un 6 % cuando el índice avanza un 10 % y a la inversa).

Capitalización: Valor de una compañía en el mercado de valores en un momento determinado. Se obtiene multiplicando el número de acciones de una firma por su cotización bursátil.

Clasificación SFDR: Reglamento de divulgación sobre sostenibilidad (SFDR) 2019/2088. Una ley de la UE que exige a los gestores de activos que clasifiquen los fondos en categorías: Los fondos del "artículo 8" promueven las características medioambientales y sociales, y los del "artículo 9" tienen como objetivo medible las inversiones sostenibles. Además de no promover características medioambientales o sociales, los fondos del "artículo 6" no tienen objetivos sostenibles. Si desea consultar información adicional, visite: <https://eur-lex.europa.eu/eli/reg/2019/2088/oj>

Enfoque Bottom-Up: Inversión ascendente: la inversión se basa en el análisis de empresas cuya trayectoria, gestión y potencial se consideran más importantes que las tendencias generales del mercado o del sector (en oposición a la inversión descendente).

Enfoque Top-Down: Inversión descendente. Estrategia basada en la selección de los mejores sectores o industrias en los que invertir tras un análisis del conjunto del sector y de las tendencias económicas generales (en oposición a la inversión ascendente).

Gestión Activa: Es una estrategia de gestión de inversiones mediante la que un gestor busca batir al mercado sirviéndose del análisis y de su propio criterio. Véase también «Gestión pasiva».

Ratio de Sharpe: El ratio de Sharpe mide el excedente de rentabilidad en relación con los tipos sin riesgo dividido entre la desviación típica de esa rentabilidad. Se trata de un indicador de la rentabilidad marginal por unidad de riesgo. Si el ratio de Sharpe es positivo, cuanto mayor sea el ratio, más se remunerará el riesgo. Un ratio de Sharpe negativo no implica necesariamente que la cartera haya registrado una rentabilidad negativa, sino que la rentabilidad registrada es inferior a la de una inversión sin riesgo.

SICAV: Sociedad de inversión de capital variable.

Tasa de inversión / de exposición: La tasa de inversión corresponde al volumen de activos invertidos expresado como porcentaje de la cartera. La tasa de exposición corresponde a la tasa de inversión, a la que se añade el impacto de las estrategias con derivados. La tasa de exposición equivale al porcentaje real del activo expuesto a un determinado riesgo. Las estrategias con derivados pueden tener como objetivo aumentar la exposición (estrategia de dinamización) o reducir la exposición (estrategia de inmunización) del activo subyacente.

Valor liquidativo: precio de una participación (en un fondo de inversión colectiva) o de una acción (en una SICAV).

VaR: El valor en riesgo o Value at Risk (VaR) representa la pérdida potencial máxima de un inversor sobre el valor de una cartera de activos financieros en relación con un horizonte de inversión (20 días) y un intervalo de confianza (99 %). Esta pérdida potencial se expresa como porcentaje del patrimonio total de la cartera. Se calcula a partir de una muestra de datos históricos (en un periodo de 2 años).

Volatilidad: Rango de variación del precio/cotización de un título, un fondo, un mercado o un índice que permite medir la magnitud del riesgo en un periodo determinado. La volatilidad se calcula en función de la desviación típica obtenida con la raíz cuadrada de la varianza. La varianza es la media aritmética del cuadrado de las desviaciones respecto a la media. Cuanto mayor sea la volatilidad, mayor será el riesgo.

CARACTERÍSTICAS

Participaciones	Fecha del primer VL	Bloomberg	ISIN	Comisiones de gestión	Costes de entrada ⁽¹⁾	Costes de salida ⁽²⁾	Comisiones de gestión y otros costes administrativos o de funcionamiento ⁽³⁾	Costes de operación ⁽⁴⁾	Comisiones de rendimiento ⁽⁵⁾	Mínimo de suscripción inicial ⁽⁶⁾	Rentabilidad en un solo ejercicio (en %)				
											28.03.23-28.03.24	28.03.22-28.03.23	26.03.21-28.03.22	27.03.20-26.03.21	28.03.19-27.03.20
A EUR Acc	14/12/2007	CAREMDS LX	LU0336083810	Max. 2%	Max. 4%	—	2.3%	0.52%	20%	—	22.8	-8.6	1.2	42.5	-26.7
A USD Acc Hdg	19/07/2012	CAREMDU LX	LU0807689582	Max. 2%	Max. 4%	—	2.3%	0.65%	20%	—	24.6	-7.1	1.9	43.7	-24.7
F EUR Acc	15/11/2013	CAREMFE LX	LU0992629740	Max. 1%	—	—	1.3%	0.52%	20%	—	24.0	-7.7	2.0	43.7	-26.1
F USD Acc Hdg	15/11/2013	CAREMFU LX	LU0992630169	Max. 1%	—	—	1.3%	0.65%	20%	—	25.9	-6.2	2.7	45.1	-24.3

(1) del importe que pagará usted al realizar esta inversión. Se trata de la cantidad máxima que se le cobrará. Carmignac Gestion no cobra costes de entrada. La persona que le venda el producto le comunicará cuánto se le cobrará realmente.

(2) No cobramos una comisión de salida por este producto.

(3) del valor de su inversión al año. Se trata de una estimación basada en los costes reales del último año.

(4) del valor de su inversión al año. Se trata de una estimación de los costes en que incurrimos al comprar y vender las inversiones subyacentes del producto. El importe real variará en función de la cantidad que compremos y vendamos.

(5) cuando la clase de acciones supera el indicador de referencia durante el periodo de rendimiento. También se pagará en caso de que la clase de acciones haya superado el indicador de referencia pero haya tenido un rendimiento negativo. El bajo rendimiento se recupera durante 5 años. La cantidad real variará según el rendimiento de su inversión. La estimación de costos agregados anterior incluye el promedio de los últimos 5 años, o desde la creación del producto si es menos de 5 años.

(6) Consulte el folleto en relación con los importes mínimos de suscripción subsiguientes. El folleto está disponible en el sitio web www.carmignac.com.

PRINCIPALES RIESGOS DEL FONDO

RENTA VARIABLE: Las variaciones de los precios de las acciones cuya amplitud dependa de los factores económicos externos, del volumen de los títulos negociados y del nivel de capitalización de la sociedad pueden influir negativamente en la rentabilidad del Fondo. **PAÍSES EMERGENTES:** Las condiciones de funcionamiento y vigilancia de los mercados «emergentes» pueden no ajustarse a los estándares que prevalecen en las grandes plazas internacionales y pueden repercutir en las cotizaciones de los instrumentos cotizados en los que el Fondo puede invertir. **TIPO DE CAMBIO:** El riesgo de cambio está vinculado a la exposición, por medio de inversiones directas o de instrumentos financieros a plazo, a una divisa distinta de la divisa de valoración del Fondo. **RIESGO DE LIQUIDEZ:** El Fondo podrá mantener títulos cuyos volúmenes negociados en el mercado sean reducidos y que, en determinadas circunstancias, puedan presentar un nivel de liquidez relativamente bajo. Por consiguiente, el Fondo se halla expuesto al riesgo de que una posición no pueda liquidarse ni en el momento ni al precio deseados.

El fondo no garantiza la preservación del capital.

COMUNICACIÓN PUBLICITARIA

Consulte el KID/folleto antes de tomar una decisión final de inversión. Para más información, visite www.carmignac.com

INFORMACIÓN LEGAL IMPORTANTE

Fuente: Carmignac a 28/03/2024. Derechos de autor: Los datos publicados en esta presentación pertenecen exclusivamente a sus titulares, tal y como se mencionan en cada página. Desde el 01/01/2013, los indicadores de renta variable se calculan con los dividendos netos reinvertidos. Este documento no puede reproducirse ni total ni parcialmente sin la autorización previa de la sociedad gestora. La información contenida en él puede ser parcial y puede modificarse sin previo aviso. No constituye una oferta de suscripción ni un consejo de inversión. El acceso a los Fondos puede ser objeto de restricciones para determinadas personas o en determinados países. Los Fondos no están registrados en Norteamérica ni en Sudamérica. No han sido registrados de conformidad con la US Securities Act of 1933 (ley estadounidense sobre valores). No pueden ofrecerse o venderse ni directa ni indirectamente a beneficio o por cuenta de una «persona estadounidense» (U.S. person) según la definición contenida en la normativa estadounidense «Regulation S» y/o FATCA. Los fondos tienen un riesgo de pérdida de capital. Los riesgos y los gastos se describen en el documento de datos fundamentales (KID). El folleto, el KID, los estatutos de la sociedad o el reglamento de gestión y los informes anuales de los Fondos se pueden obtener a través de la página web www.carmignac.com/es, mediante solicitud a la sociedad. Antes de la suscripción, se debe hacer entrega al suscriptor del KID y una copia del último informe anual. La Sociedad gestora puede cesar la promoción en su país en cualquier momento. Los inversores pueden acceder a un resumen de sus derechos en español en el siguiente enlace sección 6: https://www.carmignac.com/es_ES/article-page/informacion-legal-1759 Para España : Los Fondo se encuentran registrados ante la Comisión Nacional del Mercado de Valores de España, con los números 392. La mención a determinados valores o instrumentos financieros se realiza a efectos ilustrativos, para destacar determinados títulos presentes o que han figurado en las carteras de los Fondos de la gama Carmignac. Ésta no busca promover la inversión directa en dichos instrumentos ni constituye un asesoramiento de inversión. La Gestora no está sujeta a la prohibición de efectuar transacciones con estos instrumentos antes de la difusión de la información. La decisión de invertir en el fondo debe tomarse teniendo en cuenta todas sus características u objetivos descritos en su folleto.

COMUNICACIÓN PUBLICITARIA